

Apollo Belwederski

rzeźba



Kim był Apollo?

Historię Apolla znamy z **mitologii**.

Mitologia to opowieści o bogach i fantastycznych bohaterach.

Bogowie opiekowali się ważnymi dla ludzi obszarami życia.

Apollo opiekował się kulturą i sztuką.



Opis rzeźby

Rzeźba przedstawia boga Apolla.

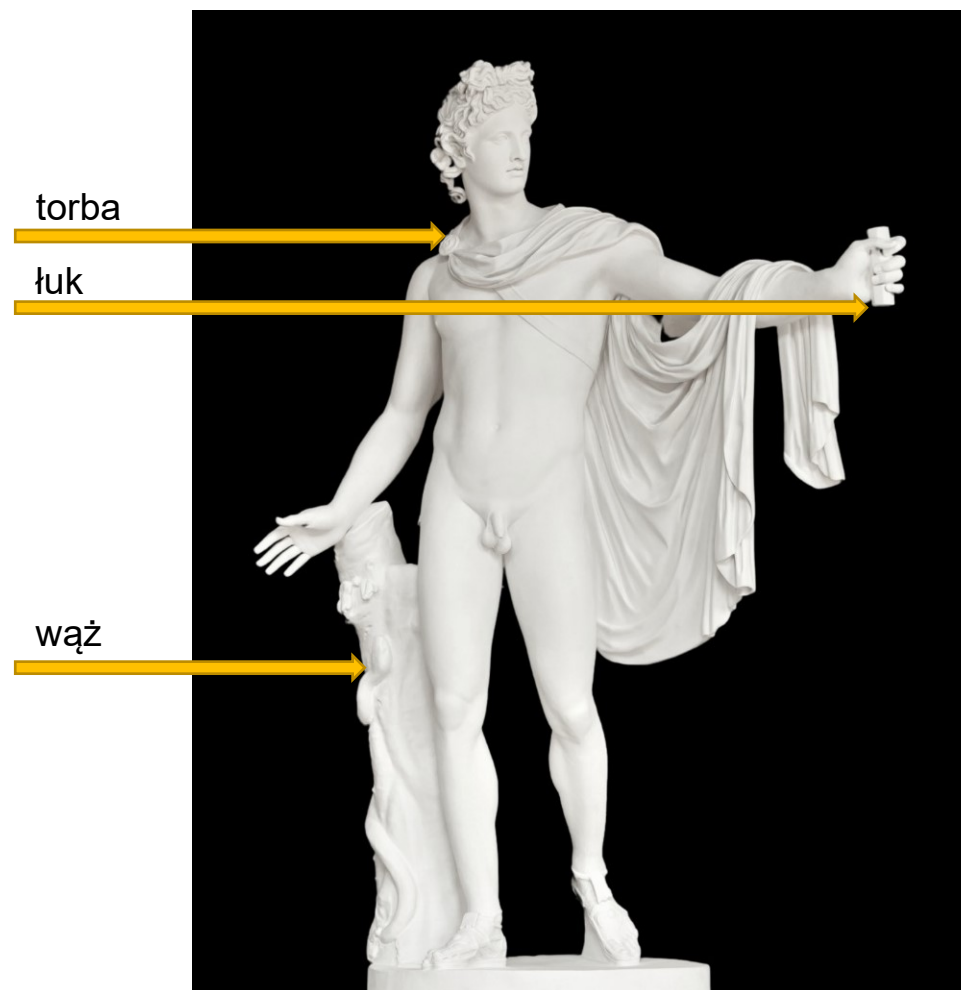
Apollo wygląda jak młody wysportowany mężczyzna.

Apollo trzyma w dłoni fragment łuku.

Na plecach ma torbę ze strzałami.

Apollo opiera się o pień drzewa.

Na drzewie jest wąż.



Bogowie mieli **atrybuty**.

Czyli rzeczy, po których można ich poznać.

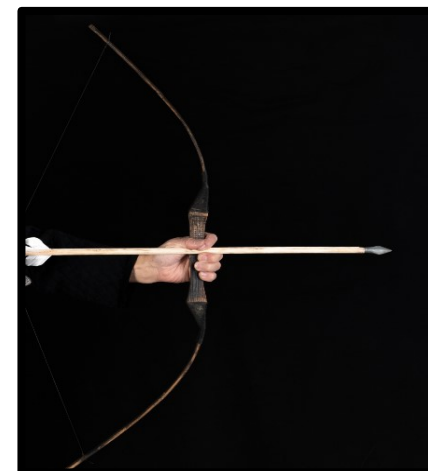
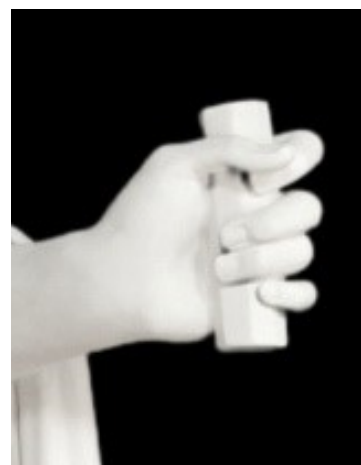
Atrybutem mogła być:

- rzecz
- zwierzę
- roślina.

Atrybuty Apolla to:

- łuk
- strzały
- instrumenty.

Rzeźba Apolla w Starej Oranżerii ma tylko łuk i strzały.



łuk i strzała

Historia rzeźby

Król Stanisław August zbierał rzeźby i obrazy.

Zrobiono dla niego kopie znanych rzeźb.

Rzeźby przedstawiały postacie z historii i mitologii.



Król Stanisław August

Kopię rzeźby Apolla zobaczysz w Starej Oranżerii.

Kopia zrobiona jest z gipsu.

Kopię zrobiono w 2015 roku.



Stara Oranżeria

Kopię rzeźby Apolla ze Starej Oranżerii zrobiono na wzór rzeźby z Muzeów Watykańskich w Rzymie.



Rzeźba w Starej Oranżerii



Rzeźba w Muzeach Watykańskich