

## Królewska Galeria Rzeźby

### Królewska Galeria Rzeźby to

najważniejsza wystawa w Starej Oranżerii.

To długa i wysoka sala w której są rzeźby.

Ma około 250 lat.

**Król Stanisław August** zbierał rzeźby i kopie rzeźb.

W czasach króla wiele bogatych osób zbierało rzeźby.

Król chciał pokazywać rzeźby innym osobom.

Król chciał tu zrobić pierwsze polskie muzeum.

Rzeźby i malowidła na ścianach

zaprojektował **Jan Christian Kamsetzer** (czytaj Kamzecer).

Był architektem.

Projektował budynki i ich wygląd w środku.



Królewska Galeria Rzeźby



król Stanisław August



architekt Jan Christian  
Kamsetzer

## Rzeźby

Na wystawie możesz zobaczyć 3 rodzaje rzeźb:

- postacie historyczne
- postacie z czasów króla Stanisława Augusta
- postacie z **mitologii**.

**Mitologia** to opowieść o bogach i fantastycznych bohaterach.

Wszystkie rzeźby na wystawie to **kopie**.

Kopie rzeźb są z białego gipsu.

Kopie rzeźb zrobiono w specjalnych **formach**.

Taką **formę** zobaczysz na zdjęciu obok.



kopia rzeźby



forma do zrobienia kopii rzeźby

## Kolumnada

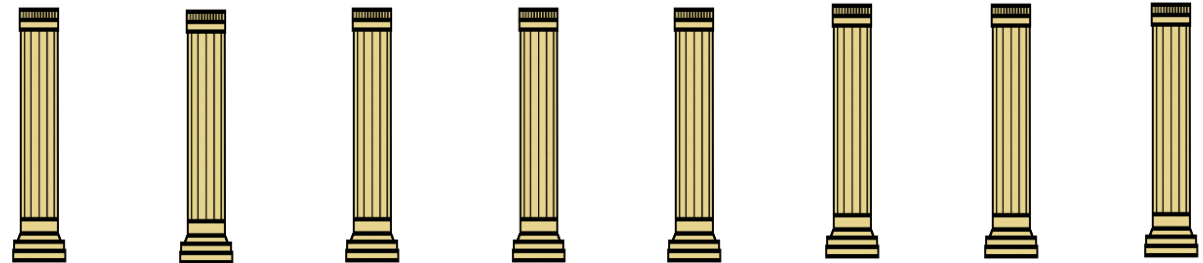
Na wystawie najważniejsza jest **Kolumnada Kamsetzera** (czytaj Kamzeczera). Nazwa pochodzi od nazwiska architekta, który ją zaprojektował.

**Kolumna** to element budynku.

**Kolumnada** to wiele kolumn stojących obok siebie.



Kolumna



Kolumnada

**Kolumnada** na wystawie składa się z:

- namalowanych kolumn
- 5 rzeźb.



Kolumnada Kamsetzera

W Kolumnadzie miało być 7 rzeźb.

Dzisiaj zobaczysz 5 rzeźb.

2 rzeźb nie zrobiono.

Możesz zobaczyć je na rysunku poniżej.

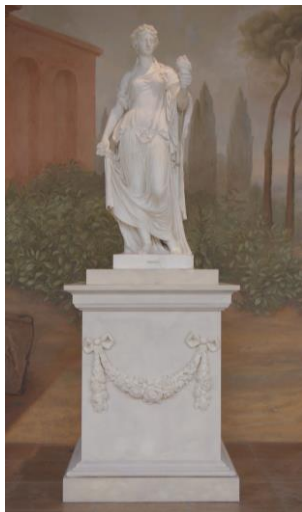


7 rzeźb które miały być w kolumnadzie

## Jakie rzeźby są w Kolumnadzie?

W Kolumnadzie są rzeźby bogów i bohaterów.

Każda rzeźba jest opisana na osobnej kartce.



Flora Farnese



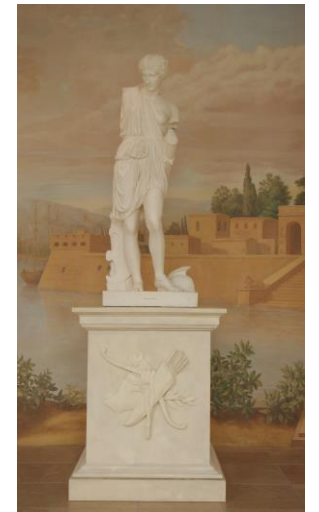
Apollo Belwederski



Grupa Laokoona



Meleager Watykański



Amazonka Mattei

## Malowidło

Na ścianie za rzeźbami jest **malowidło**.

Malowidło przedstawia miejsca we Włoszech.

Nad rzeźbami namalowano niebo z chmurami.

malowidło nieba

malowidło miejsc we Włoszech

rzeźby z Kolumnady



## Malowidło

Miejsca we Włoszech na malowidle:

- morze
- góry
- wyspa
- rośliny
- budynki.



góry, rośliny



budynek



mosty