



Lekcje muzealne w ogrodach

Muzeum Łazienki Królewskie zaprasza dzieci z przedszkola, szkoły podstawowej i ponadpodstawowej na lekcje w ogrodach. W czasie takiej lekcji dowiecie się, jakie zwierzęta żyją w ogrodach Łazienek Królewskich. Poznacie zwyczaje zwierząt. Dowiecie się, co jedzą różne zwierzęta.



Nauczycie się obserwować zwierzęta. Dowiecie się, jakie ślady zostawiają zwierzęta. Na przykład na ziemi.



Niektóre lekcje w ogrodach dotyczą roślin. W czasie spaceru w ogrodach Łazienek Królewskich dowiecie się, jakie rosną tam drzewa, krzewy i kwiaty.



Zdjęcie numer 2: <https://wordpress.org/openverse/photos/31a9030d-c418-4d9d-8046-b9e0ec54aa64>

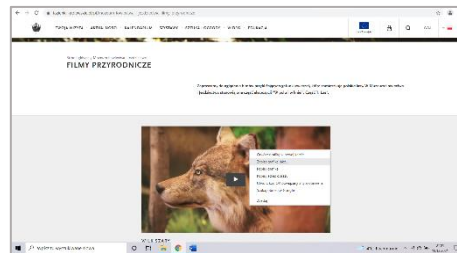


Lekcje przyrodnicze online

Dzieci z przedszkola i uczniowie różnych szkół mogą wziąć udział w lekcjach online (czytaj onlajn).

To znaczy, że mogą posłuchać przez Internet o zwierzętach, które są w Muzeum.

Dzieci mogą zobaczyć zwierzęta na zdjęciach.



Na lekcjach online dowiecie się ciekawych informacji o zwierzętach, roślinach i grzybach.



Niektóre lekcje dotyczą tematów związanych z końmi.

Na zajęciach dowiecie się, jak podróżowali ludzie, kiedy nie było samochodów.



Dowiecie się wiele ciekawych rzeczy o pojazdach, które ciągnęły konie.

Na przykład o powozach.

Powóz to pojazd na kołach z miejscami do siedzenia.

Powóz pozwalał ludziom szybko przejechać z miejsca na miejsce.



Zdjęcie numer 2: <https://wordpress.org/openverse/photos/8839a6f6-8702-433c-bceb-c35649841cf8>

Zdjęcie numer 4: <https://search.creativecommons.org/photos/e9cc3455-1a4c-42e1-a99d-c7f1ce1e08ab>

Opracowanie:



Polskie Stowarzyszenie na rzecz Osób z Niepełnosprawnością Intelektualną



Lekcje przyrodnicze stacjonarne

Pracownicy Muzeum Łowiectwa i Jeździectwa zapraszają dzieci z przedszkola i szkoły na lekcje w salach muzeum.



W czasie lekcji dzieci mogą zobaczyć, jak wyglądają różne zwierzęta. Na przykład niedźwiedź polarny. Mogą też dowiedzieć się, gdzie i jak żyją różne zwierzęta.



Lekcje odbywają się w salach:

- Las
- Ptaki
- Oko w oko.

