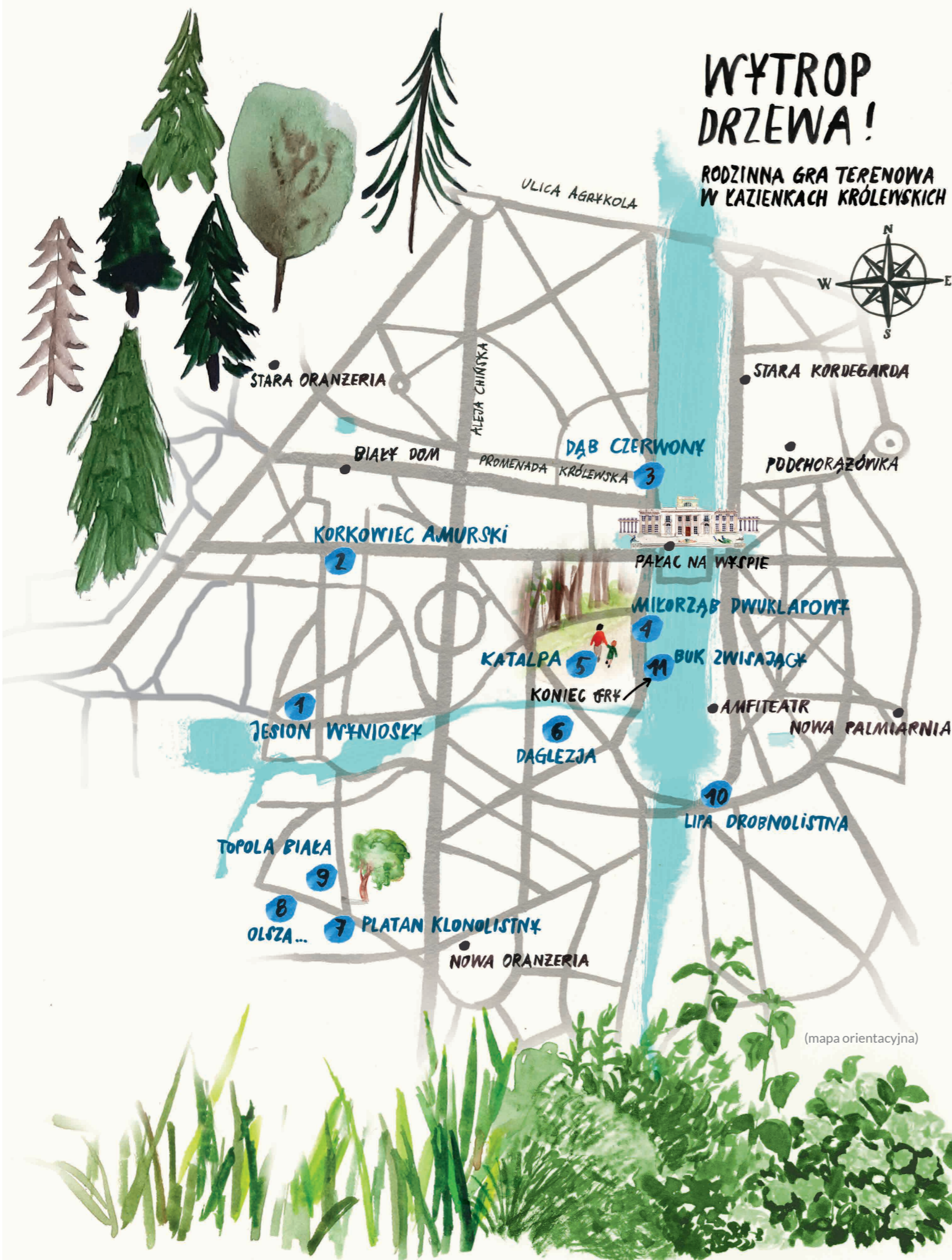


WYTROP DRZEWA!

RODZINNA GRA TERENOWA
W ŁAZIENKACH KRÓLEWSKICH



(mapa orientacyjna)

WYTROP DRZEWA!

RODZINNA GRA TERENOWA
W ŁAZIENKACH KRÓLEWSKICH

- Rodzinna gra terenowa „Wytrop drzewa!” polega na przejściu punktów na trasie i zebraniu liter do hasła. Litery należy wpisać do kratek u dołu trzeciej strony.
- W kratkach podpisanych poszczególnymi liczbami powinny się znaleźć litery stojące przy prawidłowych odpowiedziach na zagadki.
- W tropieniu pomocna będzie mapa i wstążki zawieszane na drzewach.
- Grę można zacząć w dowolnym miejscu. Sugerujemy zakończenie w punkcie nr 11.
- Każdy, kto ułoży hasło główne i wyśle je na adres buk@lazienki-krolewskie.pl otrzyma e-nagrodę.

POWODZENIA!



Organizator:



Współorganizator:



Mecenas Muzeum:



Gra inspirowana książką pt. „Muzeum zachwytyłów! Malarski przewodnik po Łazienkach Królewskich” tekst Anna Zajda, il. Agnieszka Palińska, Zofia Zaccaria

Autorki gry pt. „Wytrop drzewa!": Lidia Iwanowska-Szymańska, Monika Kawecka, Paulina Organiściak-Kwiatkowska, Zofia Zaccaria, Ewa Zagawa, Anna Zajda

4.

WYTROP DRZEWA!

i W wytropieniu drzew pomagają Wam wstążki zawieszane na drzewach.



3. DĄB CZERWONY

Liść dębu czerwonego występuje na monecie pewnej waluty. Rozejrzyjcie się uważnie. Czy już wiecie jaka to waluta?

- I. dolar D
- II. euro E
- III. złoty T

Do kratki z numerem 3 wpiszcie literę znajdującą się obok prawidłowej odpowiedzi.

4. MIKORZĄB DWUKŁAPOWY (ZWANY JAPONSKIM)

Kraj z którego pochodzi miłorząb to:

- I. Australia S
- II. Chiny D
- III. Hiszpania A

Do kratki z numerem 4 wpiszcie literę znajdującą się obok prawidłowej odpowiedzi.

5. KATALPA

Postępując się mapą odnajdźcie nieopodal stawu „leżące” drzewo z wstążką – katalpę. Rozwiążcie szyfr narysowany na plastrze i zapiszcie facyńską nazwę tego drzewa.



2.

1. JESION WYNIOSKY

Spójrzcie na drewniany plaster umieszczony na mostku przy Stawie Belwederskim. Rozejrzyjcie się wokół i znajdźcie przystrojone drzewo. Jest to jedno z najwyższych drzew w Łazienkach – jesion wyniosły. Jego wysokość to wynik zadania matematycznego umieszczonego na plastrze.

- I. 30 metrów Z
- II. 14 metrów U
- III. 27 metrów N

Do kratki z numerem 1 wpiszcie literę znajdującą się obok prawidłowej odpowiedzi.

2. KORKOWIEC AMURSKI

Zgodnie z nazwą, z korkowca można zrobić:

- I. korek W
- II. koronki X
- III. korniszony B

Do kratki z numerem 2 wpiszcie literę znajdującą się obok prawidłowej odpowiedzi.

WYTROP DRZEWA!

7. PLATAN KLONOLISTNY

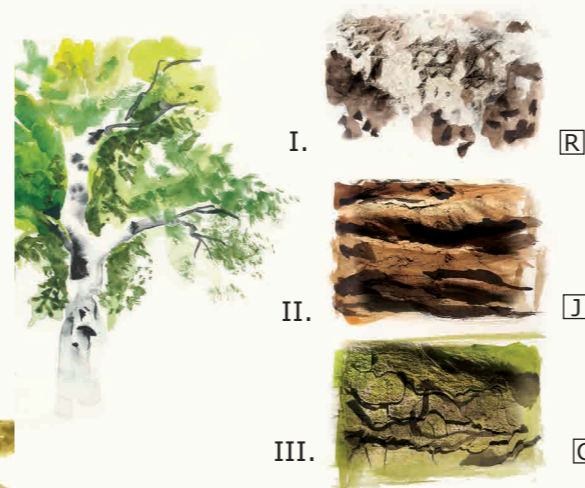
Liść platana to:



Do kratki z numerem 7 wpiszcie literę znajdującą się obok prawidłowej odpowiedzi.

9. TOPOLA BIAŁA

Kora topoli białej to:

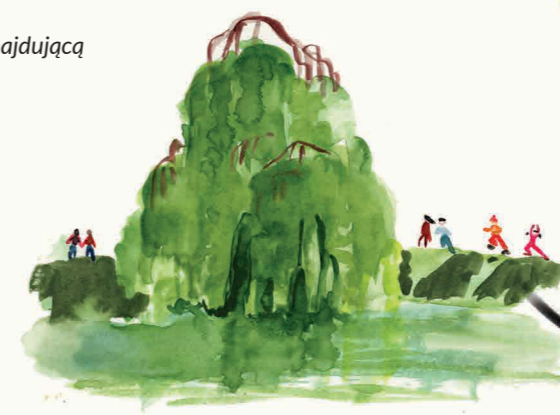


Do kratki z numerem 9 wpiszcie literę znajdującą się obok prawidłowej odpowiedzi.

11. BUK ZWISAJĄCY

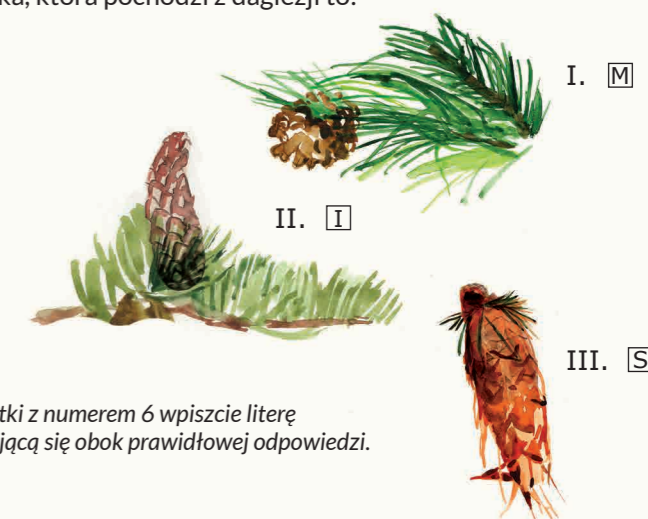
Ostatnia litera ukrywa się pod bukiem.

Wpiszcie ją do kratki z numerem 11.



6. DAGLEZJA

Szyszka, która pochodzi z daglezi to:



Do kratki z numerem 6 wpiszcie literę znajdującą się obok prawidłowej odpowiedzi.

8. OLSZA...

Spójrzcie na łazienkowską olszę. Jaki jest drugi człon jej nazwy?

- I. czarna W
- II. śnieżna L
- III. smukła Y

Do kratki z numerem 8 wpiszcie literę znajdującą się obok prawidłowej odpowiedzi.

10. LIPA DROBNOLISTNA

Herbatę z lipy parzy się z:

- I. kwiatów i kory lipy E
- II. kory i liści lipy H
- III. kwiatów i liści lipy O

Do kratki z numerem 10 wpiszcie literę znajdującą się obok prawidłowej odpowiedzi.



Tę literę przepiszcie do kratki z numerem 5.

hasło:

--	--	--	--	--	--	--	--	--	--	--

4 9 1 5 2 10 6 3 8 7 11

Gratulujemy ukończenia gry!
E-nagrodę, czyli łazienkowski ebuk z ciekawostkami o drzewach otrzyma każdy, kto wyśle hasło główne na adres mailowy:
buk@lazienki.krolewskie.pl

3.

TRACK THE TREE!

THE FAMILY FIELD GAME IN THE ROYAL ŁAZIENKI



(orientation map)

TRACK THE TREE!

THE FAMILY FIELD GAME IN THE ROYAL ŁAZIENKI



- The family field game 'Track the tree!' is about passing the points on the route and collecting the letters for the password. Enter the letters in the boxes at the bottom of the third page.
- In the boxes labelled with individual numbers, there should be letters standing next to the correct answers to the riddles.
- The map on page 4 and blue ribbons hanging on trees will help you track down the trees.
- You can start the game anywhere. We suggest ending with point 11.
- Anyone who composes a password and sends it to buk@lazienki-krolewskie.pl, will receive an e-prize.

GOOD LUCK!

Published by: ROYAL ŁAZIENKI MUSEUM
 Co-organizer: Ministry of Culture and National Heritage
 Patron of the Museum: PZU

A game inspired by the book 'Museum of Marvels! A Pictorial Guide to the Royal Łazienki' text Anna Zajda, ill. Agnieszka Palińska, Zofia Zaccaria

Authors of 'Track the Tree!': Lidia Iwanowska-Szymańska, Monika Kawecka, Paulina Organiściak-Kwiatkowska, Zofia Zaccaria, Ewa Zagawa, Anna Zajda translation: Olimpia Mnich 4.

TRACK THE TREE!

i Ribbons hanging on trees will help you track down the trees.



3. RED OAK

A red oak leaf appears on a coin of a certain currency. Look around carefully. Do you already know what currency it is?

- I. dollar D
- II. euro E
- III. zloty S

In the box with the number 3 enter the letter you see next to the correct answer.

4. GINKGO BILOBA

Ginkgo biloba comes from:

- I. Australia S
- II. China F
- III. Spain A

In the box with the number 4 enter the letter you see next to the correct answer.

5. CATALPA

Using the map find near the pond a 'lying' tree with a ribbon - catalpa. Solve the cipher drawn on the slice and write down the Latin name for this tree.

Enter this letter in the box with the number 5.



1. COMMON ASH

Look at the wooden slice placed on the bridge at the Belvedere Pond. Take a look around and find a decorated tree. It is one of the tallest trees in Łazienki - the common ash. Its height equals the result of the mathematical task you see on the slice.

- I. 30 meters L
- II. 14 meters U
- III. 27 meters N

In the box with the number 1 enter the letter you see next to the correct answer.

2. AMUR CORK TREE

As the name suggests, you can use the cork tree to make:

- I. a cork O
- II. a corn X
- III. a corset B

In the box with the number 2 enter the letter you see next to the correct answer.

TRACK THE TREE!

7. THE LONDON PLANE

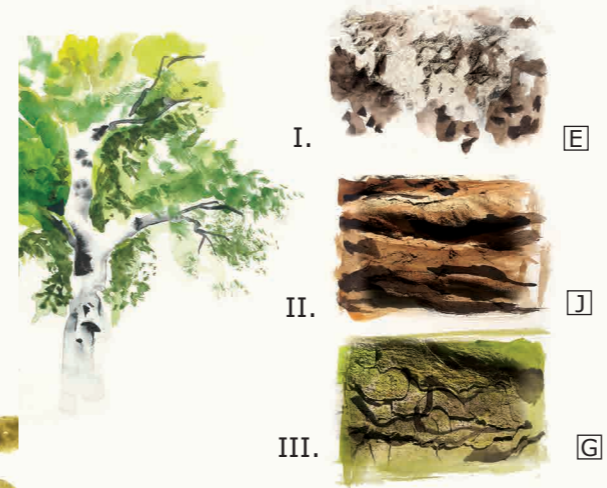
A plane leaf is:



In the box with the number 7 enter the letter you see next to the correct answer.

9. WHITE POPLAR

White poplar bark is:



In the box with the number 9 enter the letter you see next to the correct answer.

11. BEECH

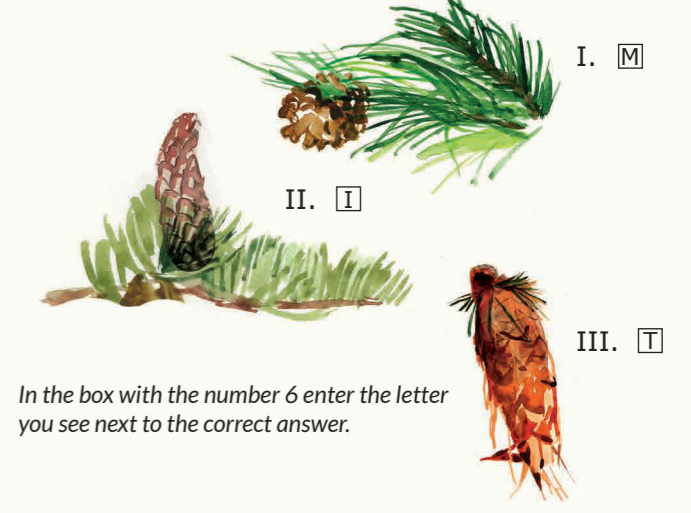
The last letter is hidden under the beech.

Enter the letter you see in the box with the number 11.



6. DOUGLAS FIR

The pine cone that comes from the Douglas fir is:



In the box with the number 6 enter the letter you see next to the correct answer.

8. ... ALDER

Take a look at the alder in the Łazienki garden. What's the other part of its name?

- I. black E
- II. snow L
- III. slender Y

In the box with the number 8 enter the letter you see next to the correct answer.

10. SMALL-LEAVED LINDEN

Linden tea is made of:

- I. linden flowers and bark E
- II. linden bark and leaves H
- III. linden flowers and leaves W

In the box with the number 10 enter the letter you see next to the correct answer.



password:

--	--	--	--	--	--	--	--	--	--	--	--

4 9 1 5 2 10 6 11 8 7 3

Congratulations on completing the game! The e-prize, which is the Łazienki e-book including interesting facts about trees, will be transferred to anyone who sends the password to the following e-mail address: buk@lazienki.krolewskie.pl.

3.