

PRZEDPRZEWODNIK

ZAJĘCIA EDUKACYJNE

Przygotuj się do wizyty



Spis treści

<u>Kto prowadzi zajęcia?</u>	3
<u>Miejsce spotkania</u>	4
<u>Gdzie są zajęcia?</u>	
<u>Mapa</u>	5
<u>Budynki</u>	6
<u>Pałac na Wyspie</u>	7
<u>Stara Kordegarda</u>	9
<u>Nowa Palmiarnia</u>	11
<u>Pałac Myślewicki</u>	13
<u>Biały Dom</u>	15
<u>Stara Oranżeria</u>	17
<u>Wodozbiór</u>	20
<u>Warto wiedzieć</u>	22
<u>Przydatne linki</u>	23

Kto prowadzi zajęcia?

W Łazienkach Królewskich zajęcia prowadzą osoby, których nazywamy **edukatorami**. Edukatorów łatwo rozpoznać. Zwykle mają ze sobą kolorowy kosz, w którym noszą pomoce potrzebne do zajęć.



Miejsce spotkania

Z edukatorami spotkasz się przy drzwiach do kasy w **Podchorążówce**.



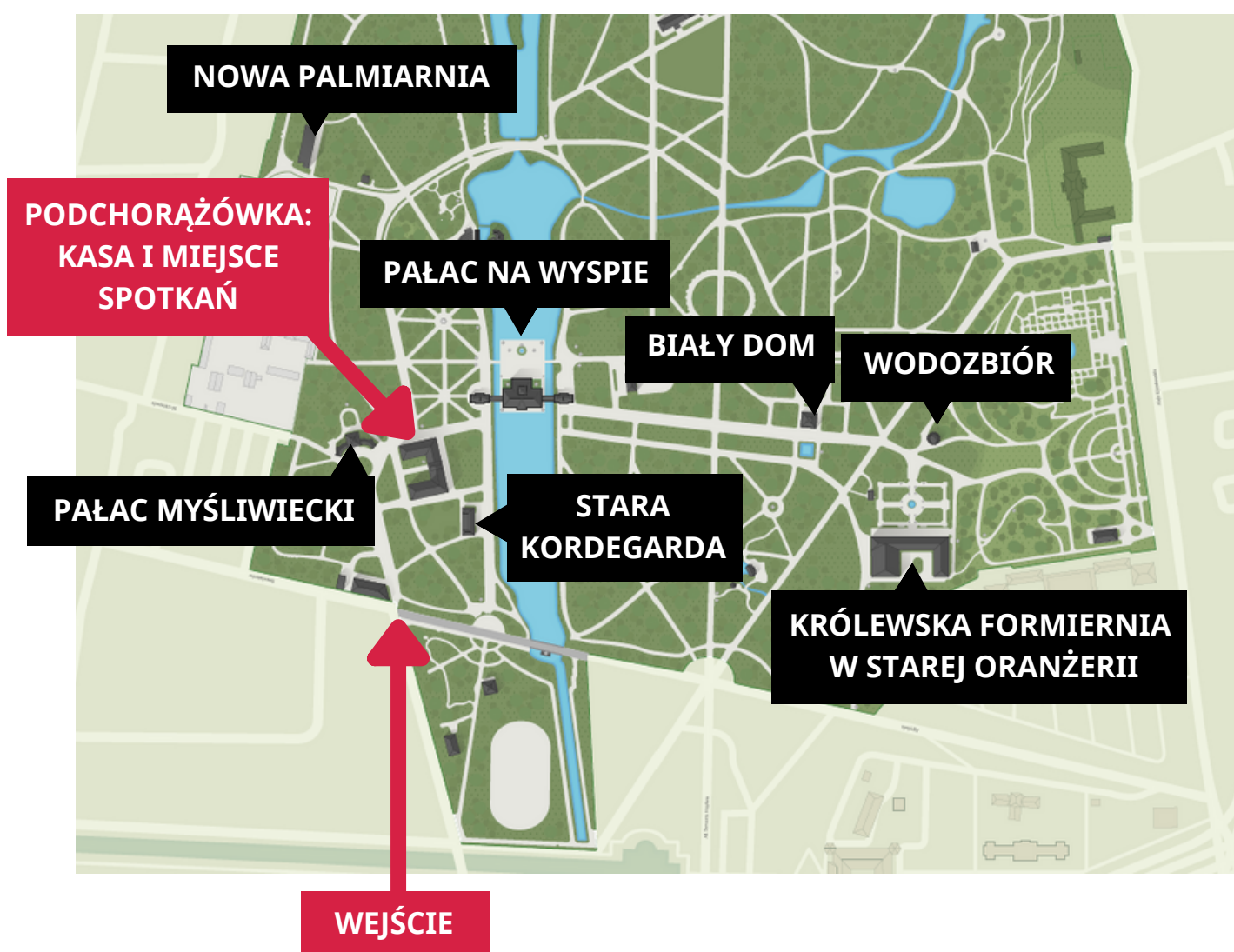
Tak wyglądają drzwi wejściowe do kasy w Podchorążówce.

Najłatwiej dotrzeć do Podchorążówki, korzystając z wejścia do Łazienek Królewskich przy skrzyżowaniu ulic Szwoleżerów, Myśliwieckiej i Agrykoli.

Gdzie są zajęcia?

Mapa

Na mapie zaznaczone są najważniejsze budynki, w których prowadzone są zajęcia edukacyjne.



Gdzie są zajęcia?

Budynki

Tak wyglądają budynki, w których są zajęcia:



Pałac na Wyspie



Stara Oranżeria



Pałac Myślewicki



Stara Kordegarda



**Nowa
Palmiarnia**



Biały Dom



Wodozbiór

Pałac na Wyspie



Letnia rezydencja Stanisława Augusta. Zobaczysz tu piękne **wnętrza pałacu** i **Królewską Galerię Obrazów**.

Tak wygląda wejście do pałacu:



Żeby wejść do pałacu, otwórz środkowe drzwi.

Pałac na Wyspie

W Pałacu na Wyspie lekcje odbywają się najczęściej w Sali Balowej, Sali Salomona lub w Królewskiej Galerii Obrazów



Sala Balowa



Sala Salomona



Królewska Galeria Obrazów

Stara Kordegarda

Stara Kordegarda to dawny budynek straży królewskiej. Teraz odbywają się tutaj zajęcia **dla dzieci.**

Wejście do Starej Kordegardy znajduje się **od strony stawu.**



Tak wyglądają drzwi wejściowe:



Stara Kordegarda

Szatnia

W budynku **nie chodzimy w butach**. Możesz chodzić w skarpetkach, w swoich kapciach lub w foliowych ochroniaczach na buty.

Tak wygląda szatnia:



wieszak na ubrania

półka na buty

Nowa Palmiarnia

Centrum Edukacji Ekologicznej

Nowa Palmiarnia to nowoczesny, w całości przeszklony budynek. W środku przechowywane są egzotyczne rośliny. W drugiej części jest **Centrum Edukacji Ekologicznej**.



Uwaga! Przy Palmiarni często spacerują **pawie**. Pawie wydają bardzo **głośne dźwięki**.

Nowa Palmiarnia

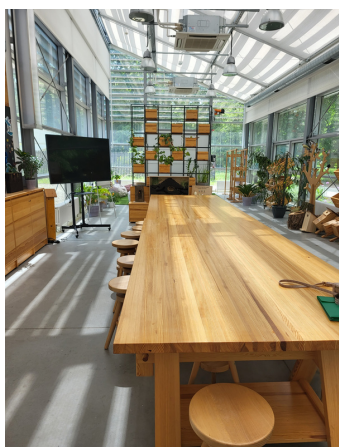
Centrum Edukacji Ekologicznej

Centrum Edukacji Ekologicznej to duże pomieszczenie podzielone na trzy strefy:



STREFA RELAKSACYJNA

W tym miejscu możesz odpocząć. Są tu bujane fotele i książki. Możesz skorzystać ze **słuchawek wygłuszających**.



PRACOWNIA EKOLOGICZNA

W tym miejscu weźmiesz udział w warsztatach.



STREFA MAŁEGO PRZYRODNIKA

To jest miejsce dla najmłodszych gości. Uwaga! Zanim wejdiesz na zieloną wykładzinę, zdejmij buty.

Pałac Myślewicki



Tak wyglądają drzwi wejściowe do pałacu. Budynek nie jest dostępny dla osób poruszających się na wózku.

Pałac Myślewicki



SZATNIA

Plecak i kurtkę zostaw w szatni przy wejściu.



PIĘTRO

W pałacu odwiedzisz sale na parterze i piętrze. Na piętro prowadzą strome schody.

Uwaga! **Nie dotykaj ścian.** Są na nich cenne malowidła.

Biały Dom

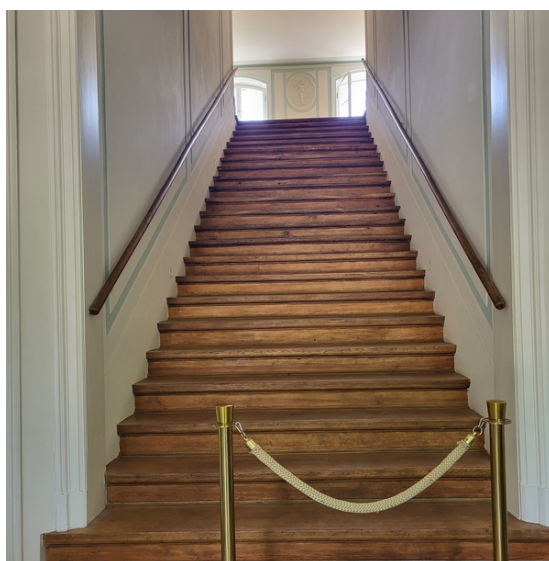


Budynek z każdej strony wygląda tak samo.
Wejście jest naprzeciwko fontanny. Można je rozpoznać po leżącej przed drzwiami **wycieraczce**.



Biały Dom

W Białym Domu zajęcia odbywają się na piętrze. Tak wyglądają schody na piętro:



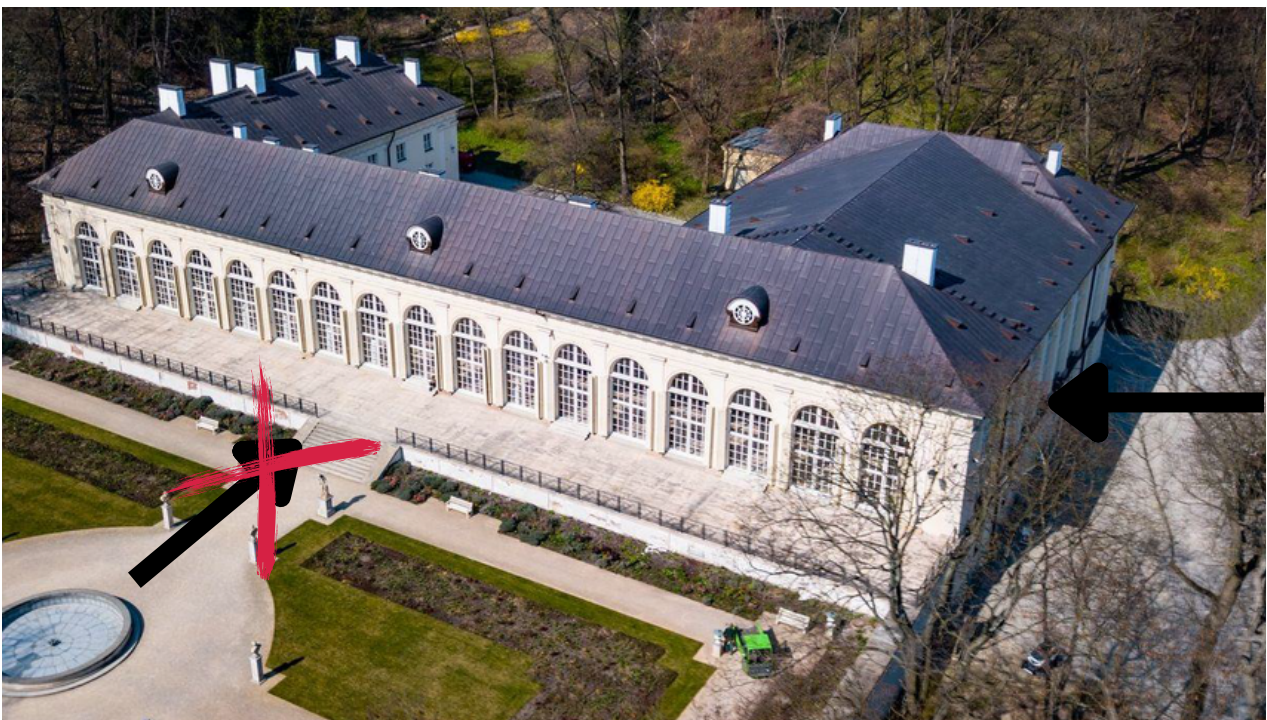
Tak wygląda sala, w której są zajęcia:



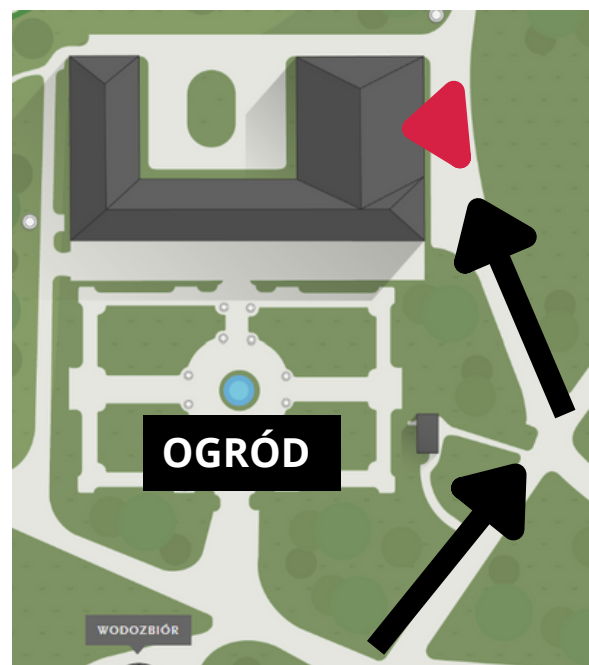
Stara Oranżeria

W Starej Oranżerii jest Królewska Galeria Rzeźby i Teatr Królewski.

Wejście jest po prawej stronie budynku.



Uwaga! Do wejścia nie da się dojść przez ogród.



Stara Oranżeria

Po wejściu do budynku pójdziesz do szatni. Szatnia jest **samoobsługowa**.

Zostaw w niej **plecak i kurtkę**.

W trakcie zwiedzania nie można jeść.

Można zabrać ze sobą **wodę**. Picie innych napojów jest zabronione.



Tak wygląda szatnia na zewnątrz.



Tak wygląda szatnia w środku.

Stara Oranżeria

Odwiedzisz tu dwa miejsca:



KRÓLEWSKĄ GALERIĘ RZEŹBY

W Galerii będziesz rozmawiać o rzeźbach. Zobaczysz również teatr. Często jest tu głośno. W słoneczne dni jest bardzo jasno.



KRÓLEWSKĄ FORMIERNIĘ

W Formierni będziesz robić odlewy z gipsu. W słoneczne dni w pomieszczeniu może być gorąco i duszno.

Wodozbiór

Wodozbiór to budynek, w którym gromadzono wodę. Weźmiesz tutaj udział w zajęciach dotyczących **roli wody** w Łazienkach Królewskich.



Tak wygląda wejście do Wodozbioru:



Wodozbiór



W Wodozbiórze zajęcia edukacyjne odbywają się na piętrze. Na górę wejdiesz krętymi schodami.



Na piętrze panuje półmrok i przyjemna temperatura.

Uwaga! W budynku **nie ma toalety**.
Najbliższa znajduje się przy Starej Oranżerii.

Warto wiedzieć



Do Łazienek Królewskich nie można **wprowadzać zwierząt.**



Po Łazienkach Królewskich **nie można jeździć rowerem ani hulajnogą.** Przy budynkach nie ma stojaków na rowery. Stojaki znajdują się przy wejściach do ogrodów.



W budynkach, w razie deszczowej pogody, trzeba założyć **foliowe ochraniacze na buty.** Ochraniacze dostaniesz od pracowników zwiedzanego budynku.



Zajęcia odbywają się w zabytkowych budynkach. Są tam stare i cenne przedmioty. Edukator powie, co można dotykać.

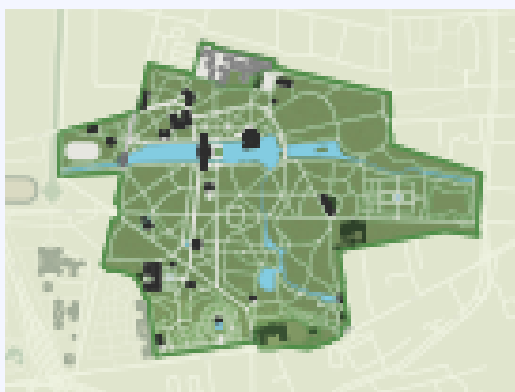
Przydatne linki



www.lazienki-krolewskie.pl/pl/edukacja

Oferta edukacyjna

Na tej stronie dowiesz się więcej o zajęciach organizowanych w Muzeum Łazienki Królewskie.



www.lazienki-krolewskie.pl/pl/mapa

Mapa Łazienek Królewskich

Znajdziesz tu najważniejsze informacje o miejscach, które znajdują się w Łazienkach.

Opracowanie przedprzewodnika: Kinga Wojaczek
Konsultacje: Aleksandra Sztajerwald
Konsultacje samorządnicze: Marianna Grabowska
Projekt graficzny: Kinga Wojaczek
Zdjęcia: Paweł Czarnecki, Kinga Wojaczek

