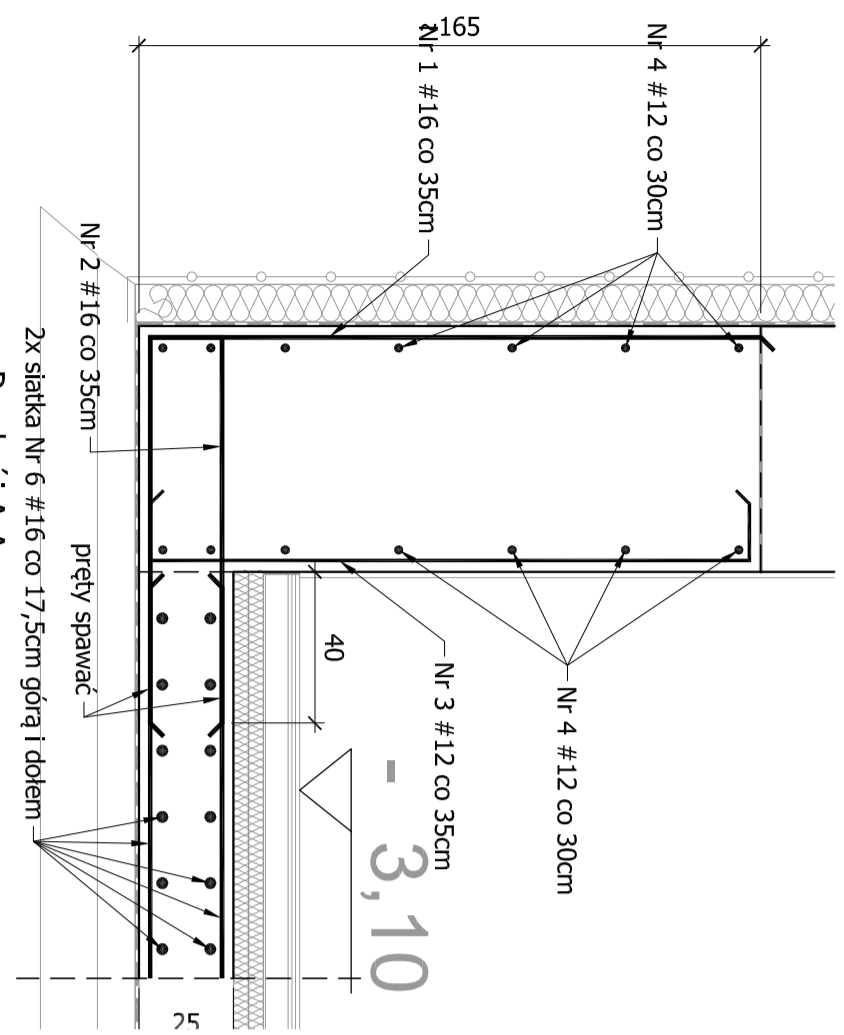
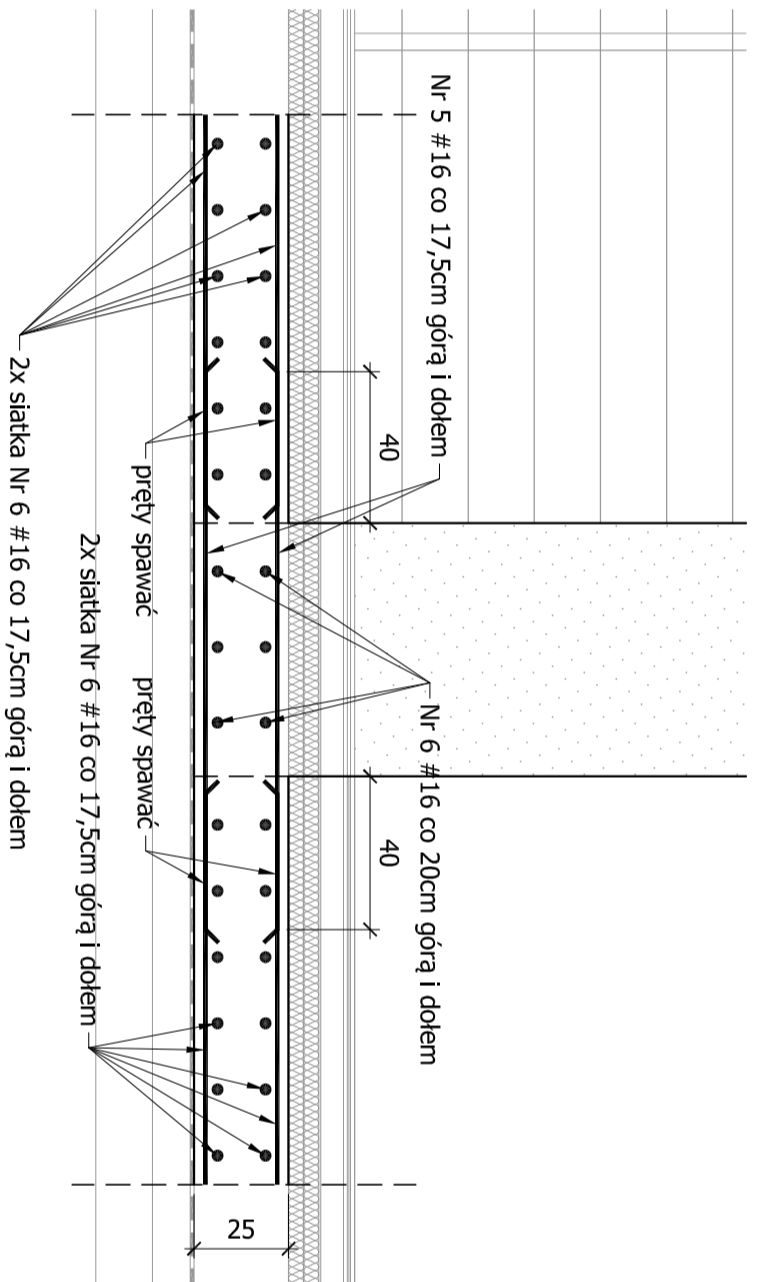


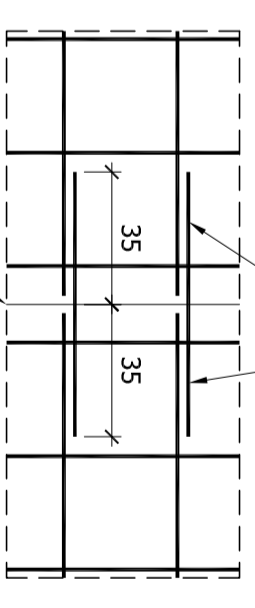
Przekrój fundamentów
Skala 1:50



Przekrój A-A
Skala 1:20



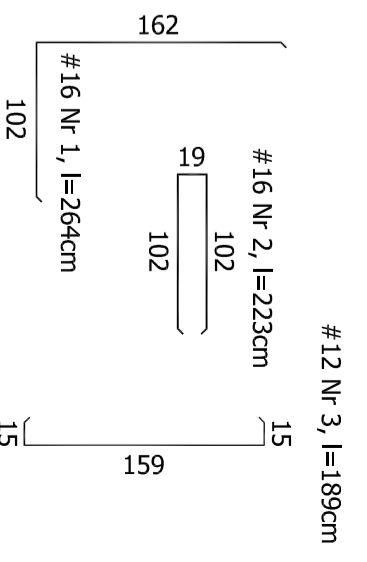
Przekrój B-B
Skala 1:20



Typowy detal połączenia zbrojenia poziomego oddinków podbjęcia
Skala 1:20

pręty łączące zbrojenie podbjętych oddinków (pręty wbić w grunt z wykonwanej działki w kierunku działki sąsiedniej, spawać do zbrojenia podłużnego oddinków podbjęcia)

- UWAGA:**
1. Rysunek rozpatrywać razem z projektem architektury, projektami branżowymi oraz opisem technicznym.
 2. Materiały
Stal zbrojeniowa AIIIIN
Beton C25/30 W8
Beton podkładowy C8/10
 3. Wszystkie wymiary elementów istniejących sprawdzić w naturze.
 4. Sygnalizować jednostce projektowania wystąpienie kolizji lub zagrożen dla prawidłowej realizacji budowy do czasu otrzymania wyjaśnień nie kontrybuować robót (rozwiązania zamienne uzgadniać z nadzorem autorskim).
 5. Roboty prowadzić zgodnie z warunkami pozwolenia na budowę, z projektem, przepisami oraz Polskimi Normami, przestrzegając instrukcji producentów i dostawców.
 6. Stosować materiały, elementy i wyroby posiadające aktualne aprobaty techniczne, atesty higieniczno-sanitarne i certyfikaty bezpieczeństwa.
 7. W przypadku natrafienia na grunt nasypowy, należy go usunąć i wykonać podsypkę z piasku stabilizowanego cementem w stosunku 100 KG cementu na m³ piasku. Zasypkę wykonywać warstwami grubości 20 cm z sukcesywnym uwalnianiem do użytkowania wskaźnika zagęszczenia J_s= 0,98, co odpowiada stopniowi zagęszczenia J_p= 0,68.
 8. Otulina 2,5cm



BIURO BEZPIECZYSTWA KONSTRUKCYJNEGO		PROJEKTOWAŁ	
00-453 Warszawa, ul. Wesoła 156/160 Pocztowca: 00-467 Warszawa, ul. Drogomir 8 lok. 39 tel. 22 3017066, kom. 0 604 822927, e-mail: p.s@bada.pl		Marek Tereszkiwicz	
PRACOWNIA KONSTRUKCYJNO-PROJEKTOWA "016"		PROJEKTOWAŁ	
02-084 Łazienki, ul. Tuwima 20/88, kom. 501-565-268, e-mail: praca@016.pl		Marek Tereszkiwicz	
Museum Łazienki Królewskie w Warszawie Lectia Rezydencja Króla Stanisława Augusta		PROJEKTOWAŁ	
BUDYNEK STAJNI KUBICKIEGO na terenie FOJWARKU Park Muzeum Łazienki Królewskie ul. Agrykola 1, 00-460 Warszawa Dz. ew. nr 4, obręb nr 5-06-16 Dz. Siodłomska M. St. Warszawy		PROJEKTOWAŁ	
TYTUŁ PRACOWNI		PROJEKTOWAŁ	
Fundamenty w rzallice. Rzut oraz przekroje		PROJEKTOWAŁ	
PROJEKT BUDOWLANO - WYKONAWCZY PRZEBUDOWY, REMONTU I ADAPTACJI		PROJEKTOWAŁ	
PROJEKTOWAŁ		PROJEKTOWAŁ	
Marek Tereszkiwicz		PROJEKTOWAŁ	
PROJEKTOWAŁ		PROJEKTOWAŁ	
Piotr Szczepański		PROJEKTOWAŁ	
PROJEKTOWAŁ		PROJEKTOWAŁ	
Katarzyna Bielas-Suliga		PROJEKTOWAŁ	
PROJEKTOWAŁ		PROJEKTOWAŁ	
Marek Tereszkiwicz		PROJEKTOWAŁ	
PROJEKTOWAŁ		PROJEKTOWAŁ	
Ewa Sowa-Mroz		PROJEKTOWAŁ	
PROJEKTOWAŁ		PROJEKTOWAŁ	
KONSTRUKCJA		PROJEKTOWAŁ	
03.2017		PROJEKTOWAŁ	
7		PROJEKTOWAŁ	