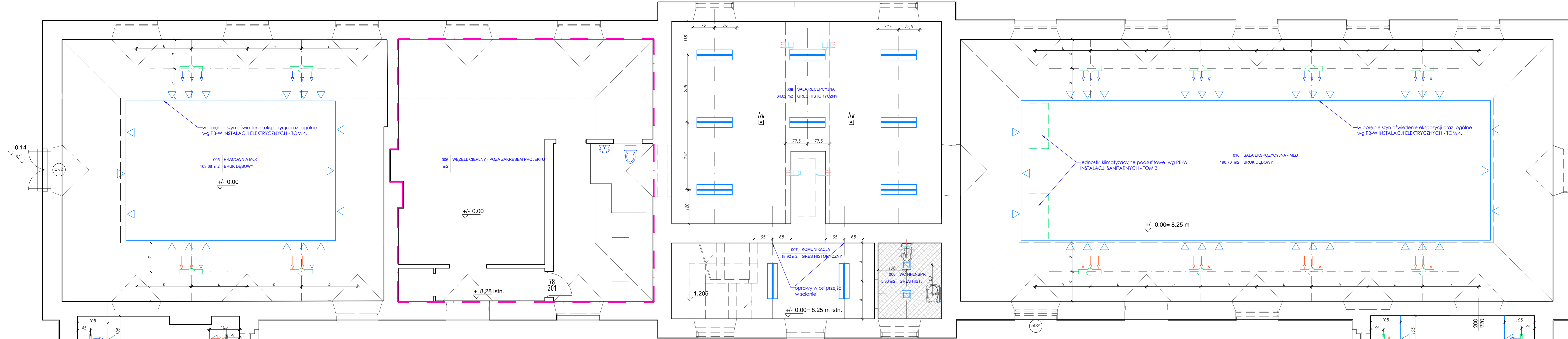
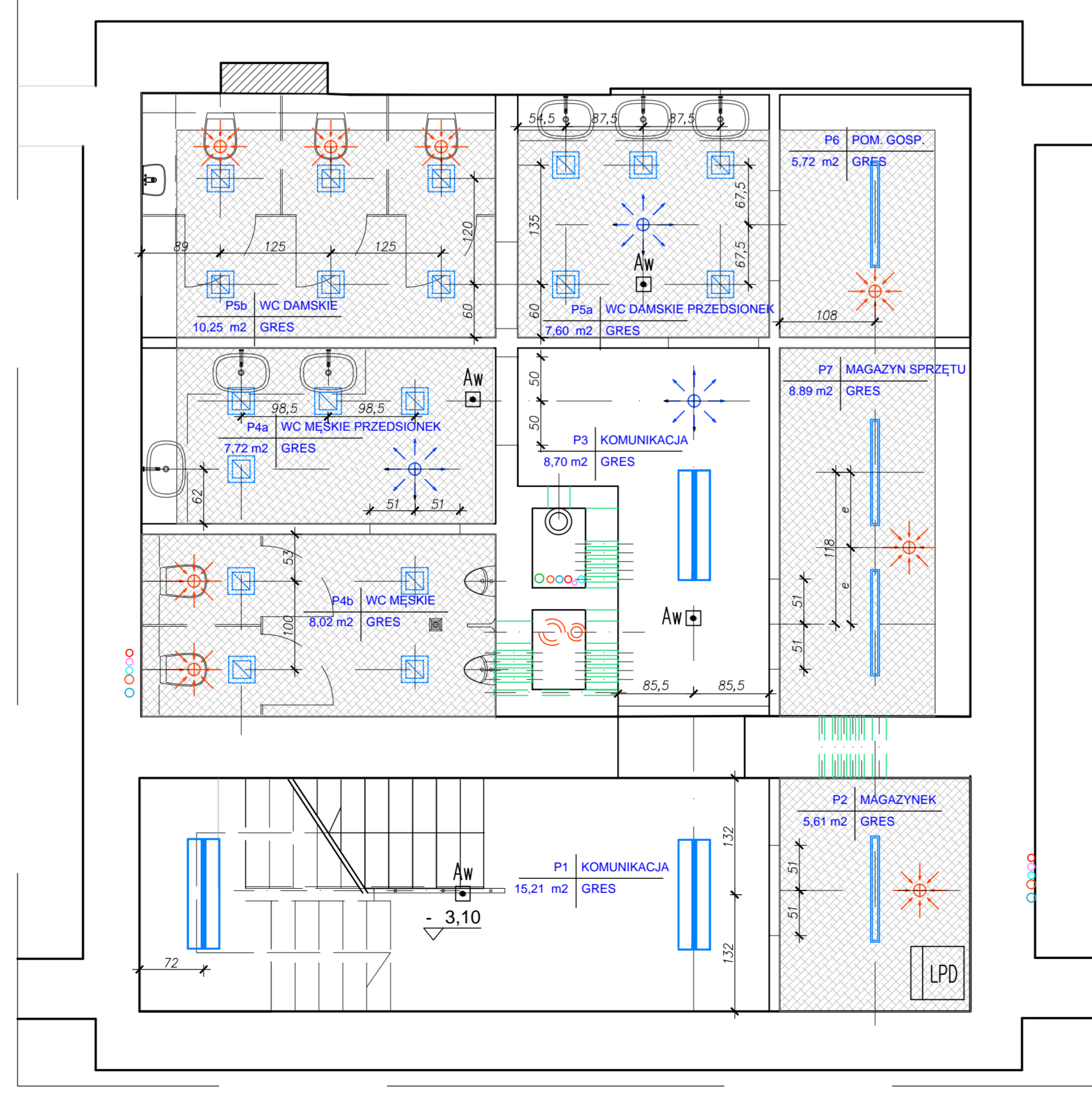


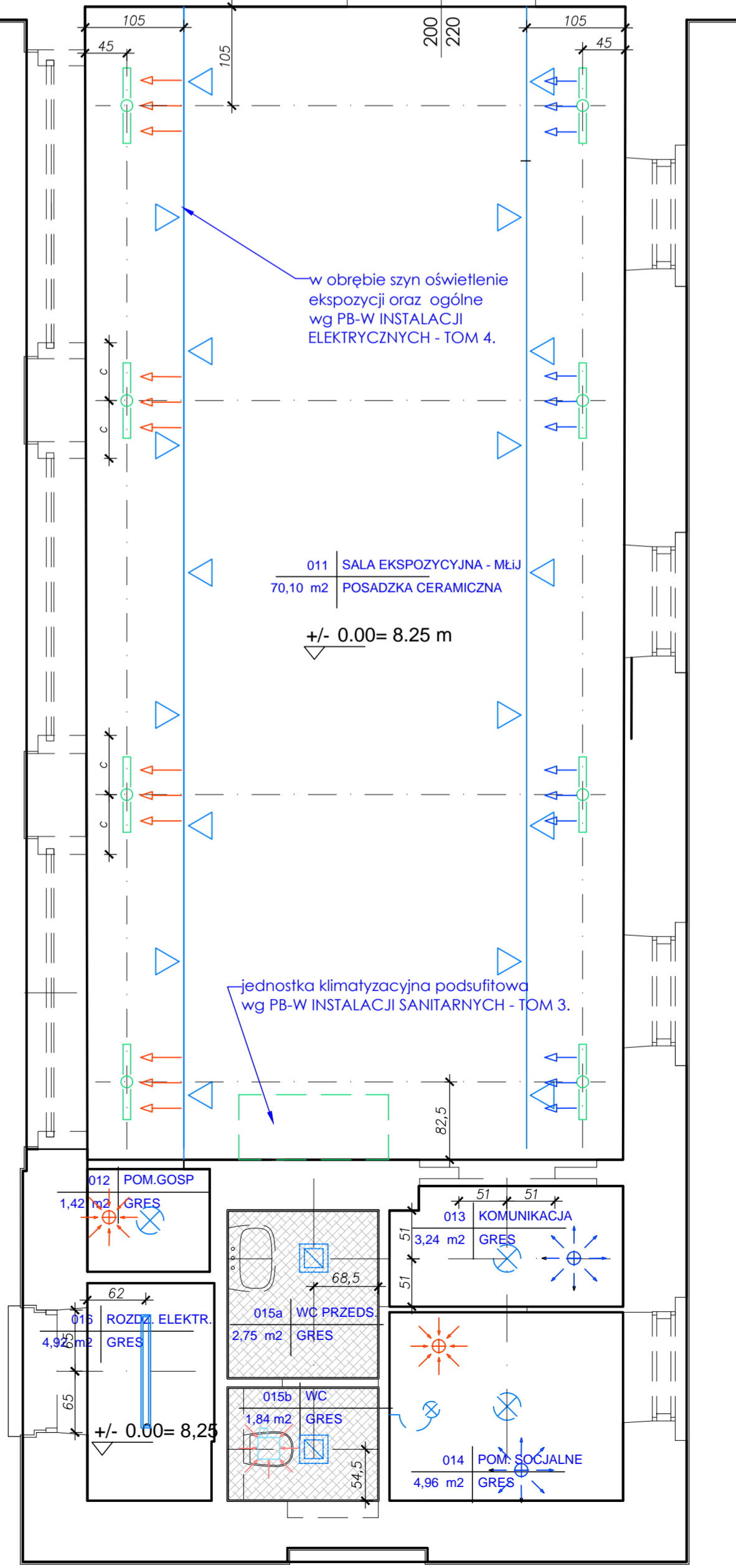
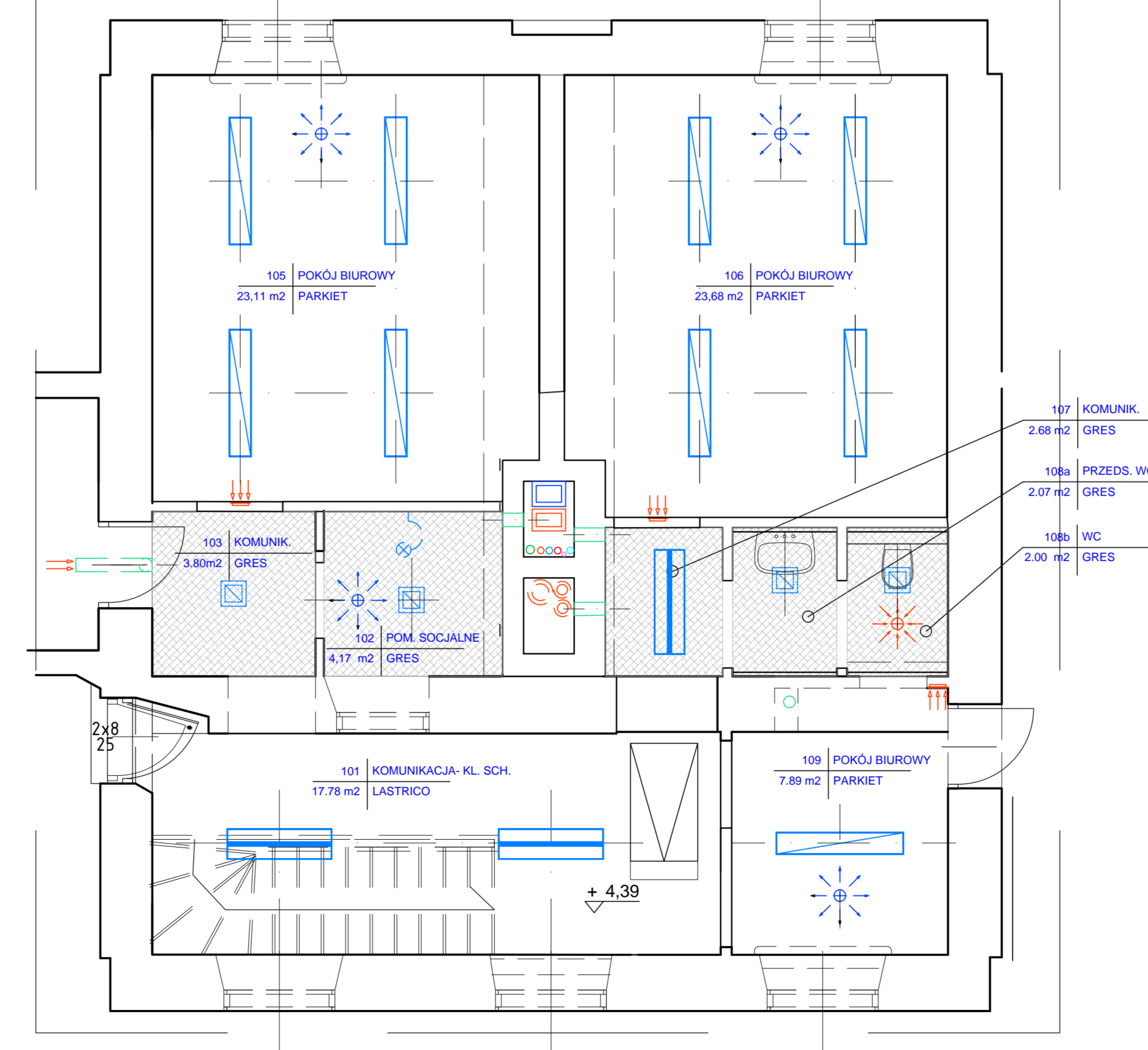
RZUT SUFITÓW NAD PARTEREM



RZUT SUFITÓW NAD PIWNICĄ W RYZALICIE



RZUT SUFITÓW NAD PIĘTREM W RYZALICIE



- KONSTRUKCJA WG TOM 2 PB-W KONSTRUKCJI.
- INSTALACJE SANITARNE WG TOM 3 PB-W INSTALACJI SANITARNYCH.
- INSTALACJE ELEKTRYCZNE I TELETECHNICZNE WG TOM 4 PB-W INSTALACJI ELEKTRYCZNYCH.
- NAWIEWY SUFITOWE I KANAŁY NAWIEWNE
- WYWIEWY SUFITOWE I KANAŁY WYWIEWNE
- KRATKI WYWIEWNE W ŚCIANACH
- OTWORY NAWIEWU W D. STAJNIACH
otwory Ø 250 w górnym warstwach stropu drewnianego, poniżej otwór nawietrznika w sklepieniu poziomym 160 x 800
- OTWORY NAWIEWU W D. WÓZOWNIACH
otwory Ø 125 w górnym warstwach stropu drewnianego, poniżej otwór nawietrznika w sklepieniu poziomym 80 x 800
- JEDNOSTKI KLIMATYZACYJNE PODWIESZONE
- SZYNY OŚWIETLENIOWE
- LOKALIZACJA OPRAW OŚWIETLENIOWYCH I WYPUSTÓW SUFITOWYCH
- WYPUSTY OŚWIETLENIA PODSZKOFOWEGO W ANEKSACH
- oprawa oświetleniowa LED zwieszana
szczegóły wg PB-W INSTALACJI ELEKTRYCZNYCH
- oprawy oświetleniowe LED nastradowe
szczegóły wg PB-W INSTALACJI ELEKTRYCZNYCH
- oprawa oświetlenia awaryjnego ewak. LED
szczegóły wg PB-W INSTALACJI ELEKTRYCZNYCH
- ZASIĘG SUFITÓW PODWIESZONYCH
- WĘZEL CIEPLNY POZA ZAKRESEM OPRACOWANIA

Opracowano na podstawie Dokumentacji Inwentaryzacyjnej budynku Stajni Kubińskiego, wykonanej przez ABM Wycena Nieruchomości, Proj. Architektoniczne Anna i Bartosz Michałczy, pomiar i opracowanie: mgr inż. Z. Zięcina, K. Tućki, spr.: mgr inż. S. Kosciak, 03. 2009 r. - w zasobach Zamawiającego.

WYMIARY SPRAWDZIĆ NA BUDOWIE. ODSTĘPIWA ZGŁASZAĆ W TRYBIE N.A. ROZPRAWIAĆ ŁĄCZNIE Z OPISEM TECHNICZNYM.

PRACOWNIA PROJEKTOWA ARCHITEKTURA V. SŁAŁ Dorota Śliwińska	
Działalność: PROJEKTOWANIE ARCHITEKTURA I INŻYNIERIA	
ADRES:	Muzeum Łazienki Królewskiej w Warszawie Letnia Rezydencja księcia Stanisława Augusta
OBIEKT:	BUDYNEK STAJNI KUBICKIEGO ul. Artykuła 1, 00-460 Warszawa Dz. Środniek A. St. Warszawski KATEGORIA OBIEKTU: IV BUDYNEK KULTURY - MUZEUM
PROJEKT:	PROJEKT BUDOWLANO - WYKONAWCZY PRZEBUDOWY, REMONTU I ADAPTACJI
BRANŻA OPRACOWANIE:	TOM 1 BRANŻA ARCHITEKTONICZNA
TYTUŁ WYKRESU:	RZUT SUFITÓW NAD PARTEREM ORAZ PIWNICĄ I PIĘTREM W RYZALICIE
ARCHITEKTURA:	mgr inż. arch. DOROTA ŚLIWIŃSKA
SPRACOWAŁ:	mgr inż. arch. ANNA SŁOŃCZKA
SPRACOWAŁ:	mgr inż. arch. ANNA SŁOŃCZKA
SKALA:	1:50
DATA:	maj 2017 r.
ILUSTRACJA:	RYŚ 34
NR RYS:	05