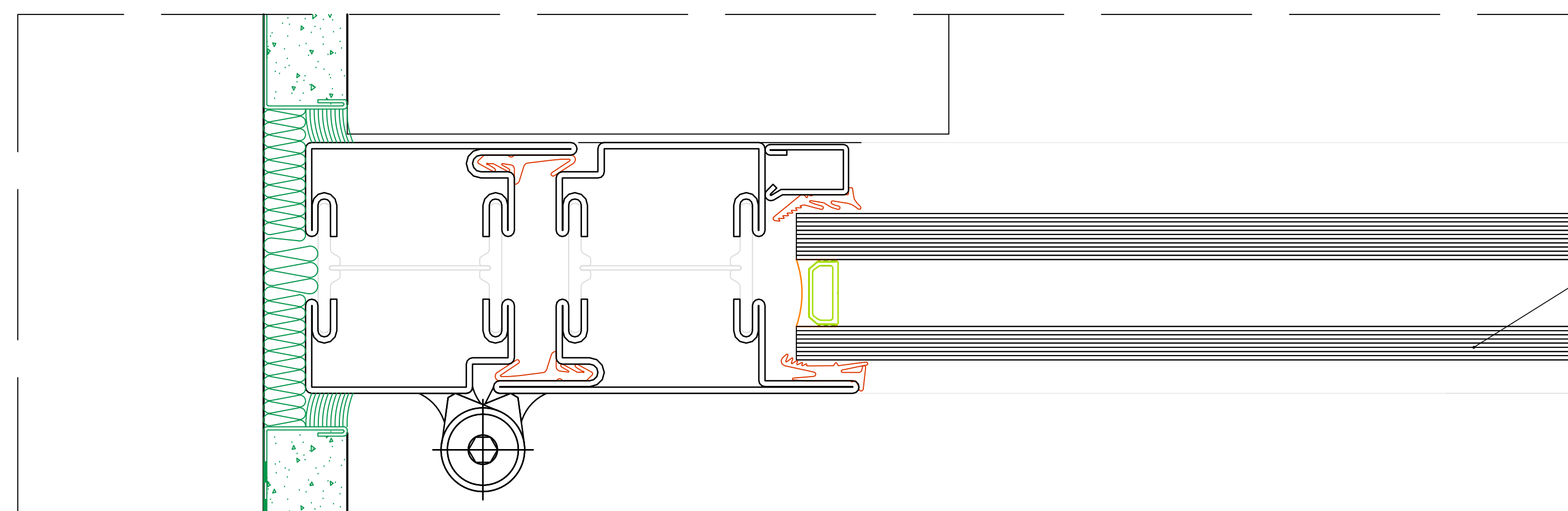
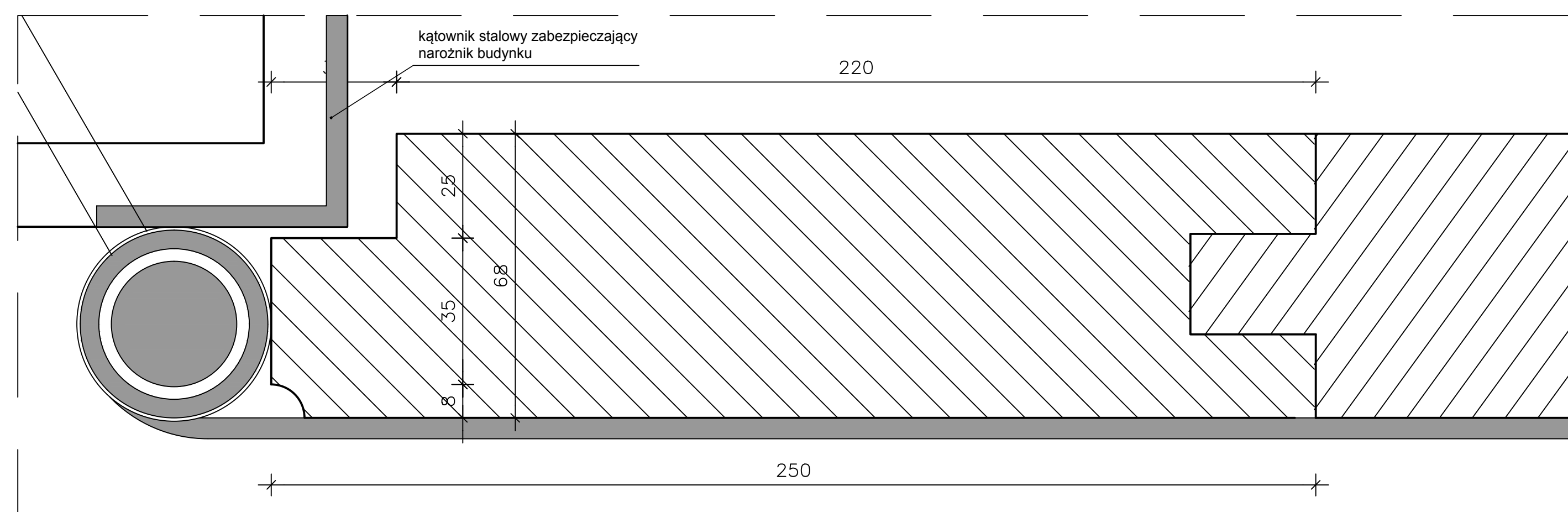


DETAL C skala 1:1



DETAL A skala 1:1



DETAL B skala 1:1

wrota szklane technologia wykonania i mocowanie wg Producenta - wymagania termiczne i architektoniczne wg opisu.

UWAGI:

- WROTA DREWNIANE BLOKOWANE PRZY POMOCY ZASUWNICY WEWNĘTRZNEJ MONTOWANEJ W KONSTRUKCJI WRÓT
- GNIAZDO ZASUWNICY NALEŻY MONTOWAĆ TAK BY NIE UTRUDNIAŁY ROZWARCIA SKRZYDEŁ BRAMY SZKLONEJ
- KAŻDE SKRZYDŁO ZAOPATRZONE :
W BLOKADĘ OTWARCIA
BLOKADĘ KĄTA ROZWARCZA
ODBOJNIKI ZABEZPIEZAJĄCĄ PRZED OBIJANIEM MURU
PRZED REALIZACJĄ NALEŻY PRZEDSTAWIĆ RYSUNKI WARSZTATOWE DO AKCEPTACJI NADZORU AUTORSKIEGO

WYMIARY SPRAWDZIĆ NA BUDOWIE.
ODSTĘPSTWA ZGŁASZAĆ W TRYBIE N.A.
ROZPATRYWAĆ ŁĄCZNIE Z OPISEM TECHNICZNYM.

PRACOWNIA PROJEKTOWA ARCHITEKTURA & detal Dorota Śliwińska	
INWESTOR	Muzeum Łazienki Królewskie w Warszawie Letnia Rezydencja króla Stanisława Augusta
OBIEKT	BUDYNEK STAJNI KUBICKIEGO na terenie FOLWARKU Park Muzeum Łazienki Królewskie ul. Agrykola 1, 00-460 Warszawa Dz. ew. nr 4, obręb nr: 5-06-16, Dz. Śródmieście M. St. Warszawy KATEGORIA OBIEKTU - IX BUDYNEK KULTURY - MUZEUM
PROJEKT	PROJEKT BUDOWLANO - WYKONAWCZY PRZEBUDOWY, REMONTU I ADAPTACJI
BRANŻA/ OPRACOWANIE	TOM 1 BRANŻA ARCHITEKTONICZNA
TYTUŁ RYSUNKU	WROTA WOZOWNI DETALE
ARCHITEKTURA	mgr inż. arch. DOROTA ŚLIWIŃSKA upr. bud. nr MA/051/05
SPRAWDZAJĄCY	mgr inż. arch. ANNA SŁOMSKA upr. bud. nr MA/081/04
SKALA 1:20	DATA marzec 2017 r. ILOŚĆ RYS. 34 NR RYS. 22