

WIDOK STRONA ZEWNĘTRZNA

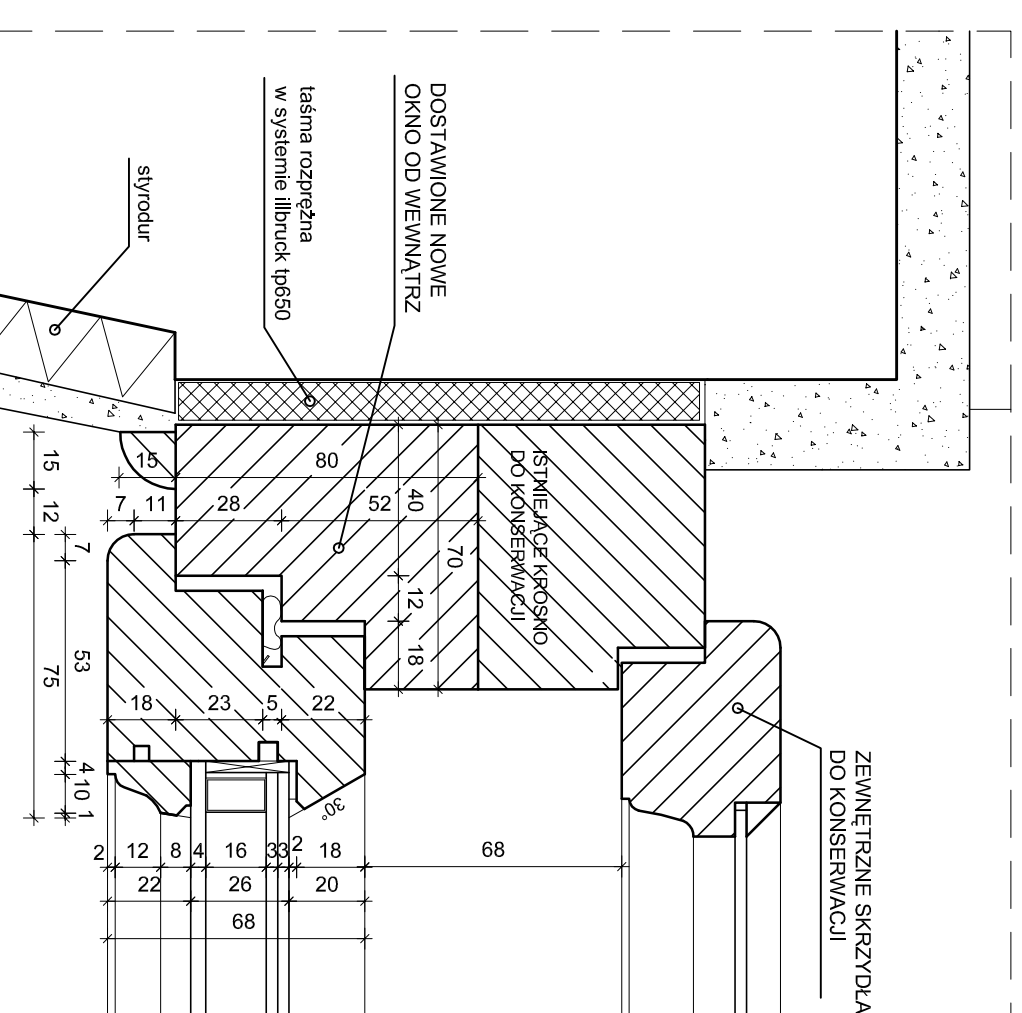
### OKNO TYPU O4 - Szt. 14 -

Okno istniejące krosnowe, półokrągłe, uchylne na zewnątrz. Część okien istniejących modernizowana pod koniec XXw. - do ram okiennych dokrecono drugie oszkłone ramy na wzór tzw. okien zespolonych (szwedzkich). Istniejące ramy zewnętrzne do konserwacji, ramy modernizowane należy przywrócić do kształtu pierwotnego. Okno modernizowane: Do istniejącego okna krosnowego należy dostawić nowe jednoramowe okno, półokrągłe, uchylne do wewnątrz (przy pełnym otwarciu, wykładane na parapety wnęk okiennych, na odbojniku). Nowe ramiaki z drewna sosnowego kl. I, klejone 3-warstwowo, łączone na złącza stolarskie. Po końcowym przeszlifowaniu i oczyszczeniu z kurzu zabezpieczyć preparatem przeciw szkodnikom biologicznym. Szczególny naklejane, wg rysunków detalu. Szklenie: W oknach zewn. - szyba pojedyncza float 4mm z powłoką niskoemisyjną od wewnątrz. W oknach wewn. - pakiet niskoemisyjny z szyb zespolonych z komorą międzyszybową, grub. 26 mm (4/16/33).

Okucia: W oknach zewn. - istniejące historyczne okucia z poł. XIXw. tj.: zawiasy, zakrętki należy zdemontować, przeanalizować możliwość ich ponownego wbudowania we wszystkich kompletach skrzydeł zewn., wyremontować i dostosować do ponownego montażu. Należy zamontować łączuszki z haczykami i kółeczkami do przytrzymania otwartego okna. W oknach wewn. - Okucia półobwiedniowe, z dostosowaną blokadą uchyltu, zawiasy czopowe, wkręcane. W otynkowanym parapecie wnęki okiennej zamontować co najmniej 1 odbojnik.

UWAGA:  
PRZED PRZYSTĄPIENIEM DO PRAC SPRAWDZIĆ WYMIARY,  
PRACE WYKONYWAĆ ZGODNIE Z ZASADAMI  
SZTUKI BUDOWLANEJ.  
WSZELKIE ZMIANY UZGODNIĆ Z NADZOREM AUTORSKIM.

### DP20 - ZASADA DOSTAWIENIA NOWYCH OKIEN O4



## FRONTON

Pracownia architektoniczno-konserwatorska  
03-284 Warszawa, ul. Droczyjsko 1/5  
tel./fax 0-22/675-76-81 - biuro; tel./fax 0-22/670-1-4-45 - pracownia;  
0-502-537-387; e-mail: [prac.fronton@wp.pl](mailto:prac.fronton@wp.pl); <http://randazg.biz/fronton>.

Investor MUZEUM ŁAZIENKI KRÓLEWSKIE W WARSZAWIE  
ul. Agrykola 1, 00-460 Warszawa

Temat PROJEKT REMONTU I KONSERWACJI STOLARKI OKIENNEJ ORAZ DRZWIOWEJ ZEWNĘTRZNEJ W BUDYNKU STAJNI KURCICKIEGO NA TERENIE MUZEUM ŁAZIENKI KRÓLEWSKIE W WARSZAWIE NA DZIAŁCE O NR EWIDENCYJNYM 4 W OBRĘBIE 5-06-16

Praca PROJEKT BUDOWLANY

ARCHITEKTURA:

Podpis

Projektant prowadzący

mgr inż. arch. RAFAŁ PAWŁOWSKI Wa - 236/01

mgr inż. arch. MAŁGORZATA PASTEWKA

mgr inż. arch. PAULINA MADJKA-KAMIŃSKA

Tytuł rysunku:

PROJEKT STOLARKI

- OKNO TYPU O4. DETAL OKNA TYPU O4.

Warszawa, grudzień 2016

Skala: 1:10, 1:2

Nr rysunku:

A - 08