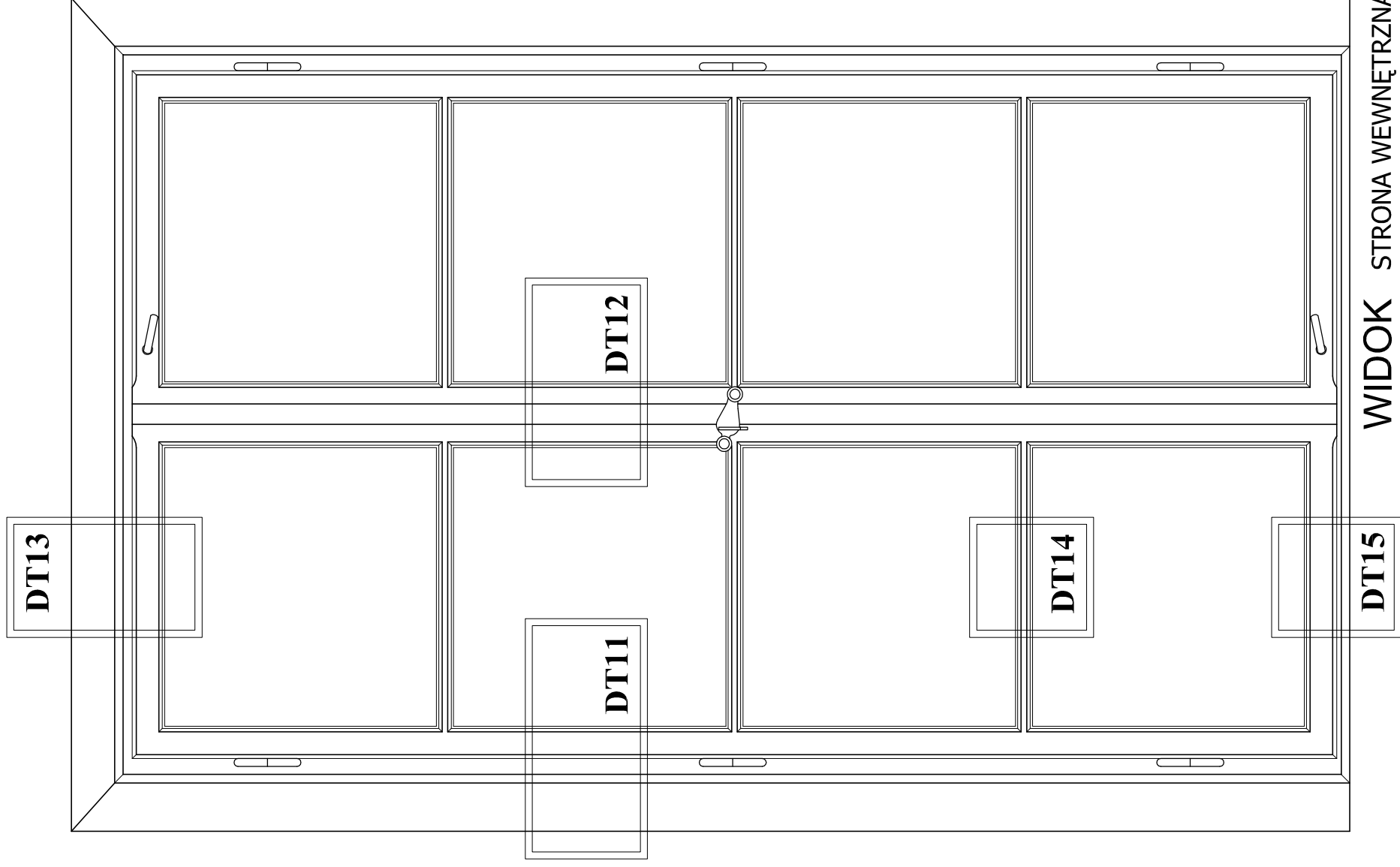
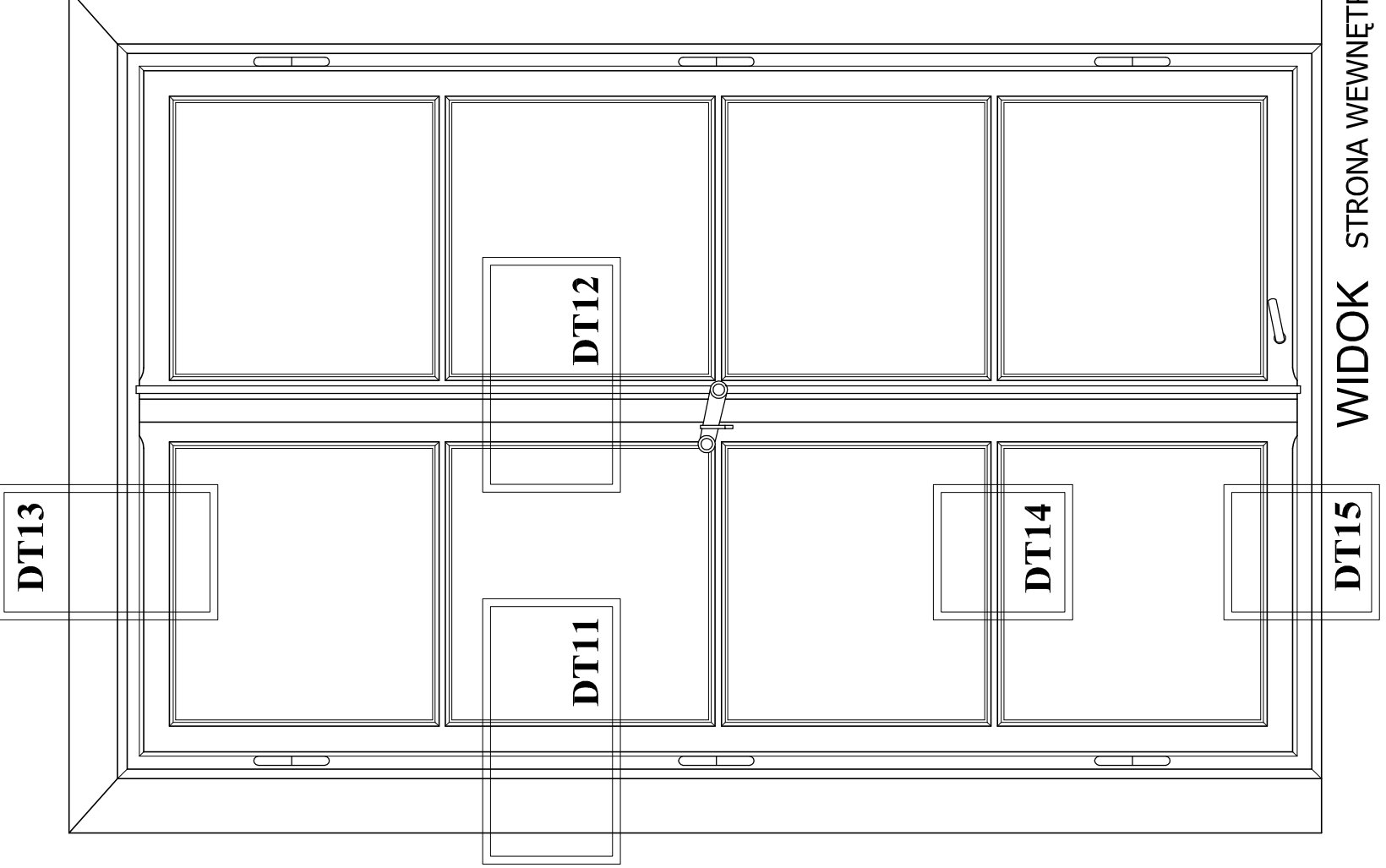


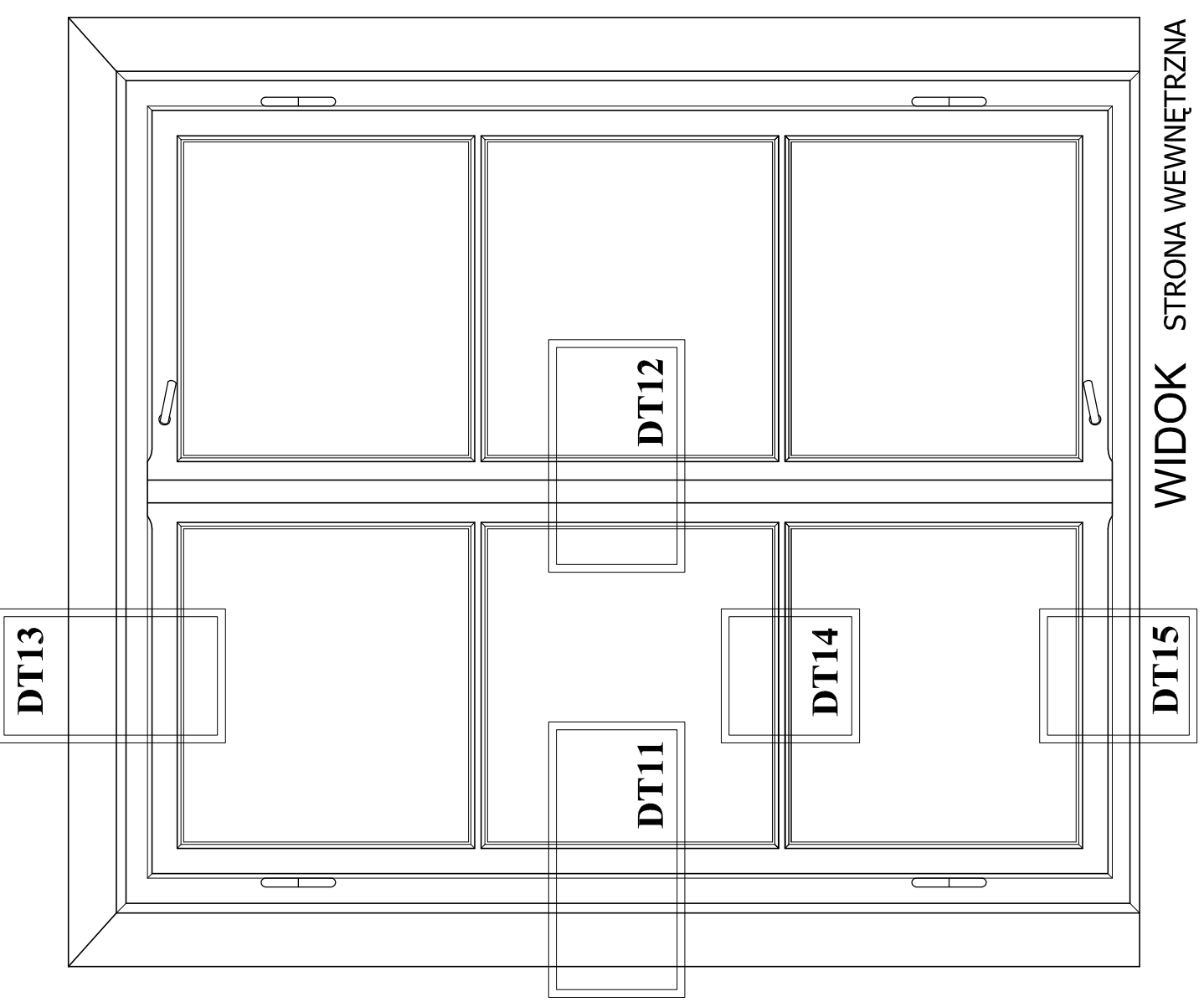
OKNO TYPU O1c



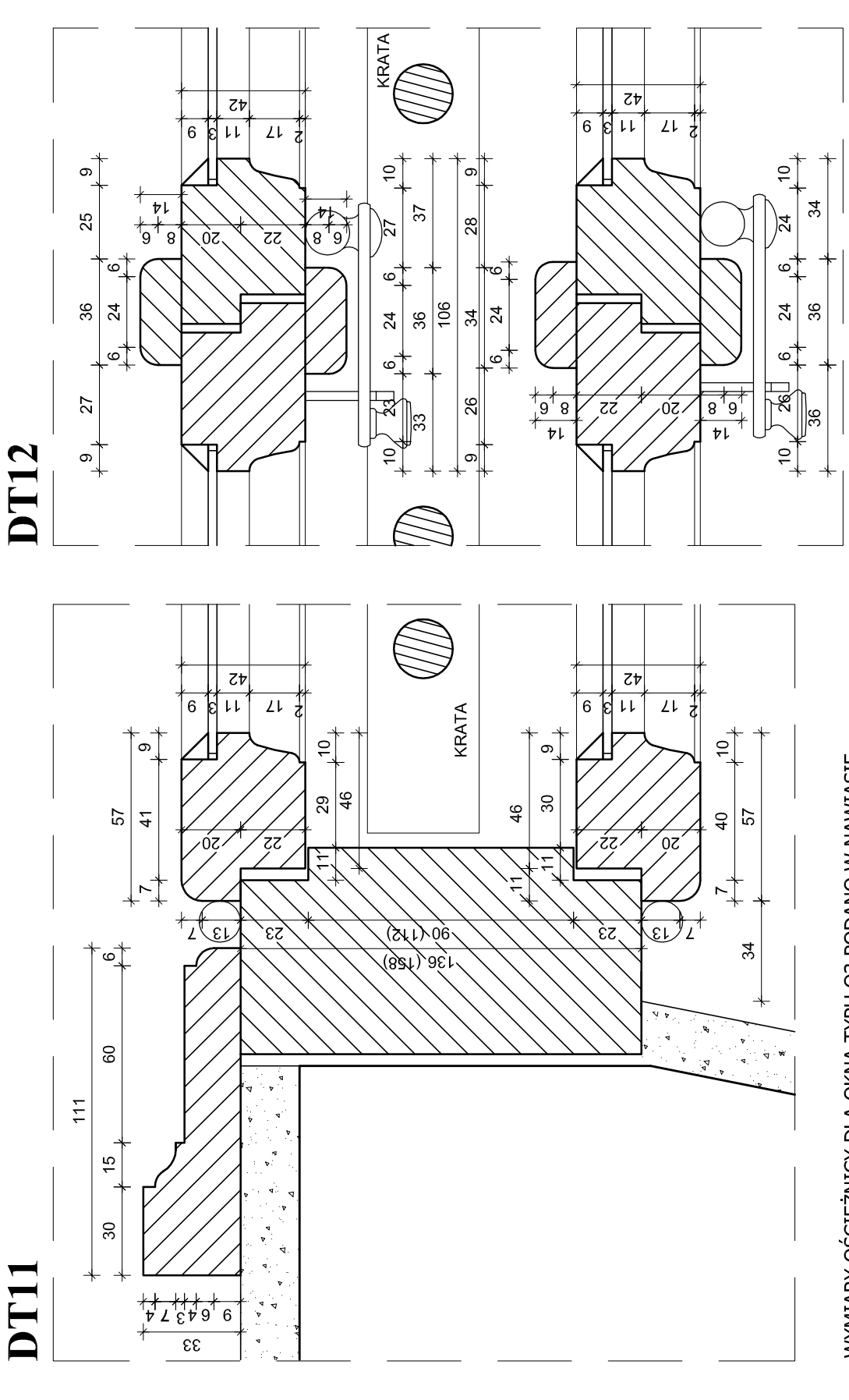
OKNO TYPU O2



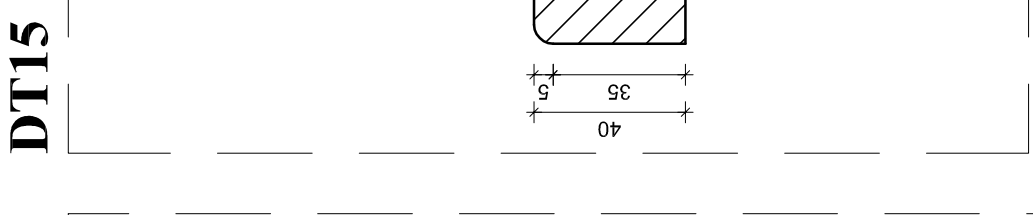
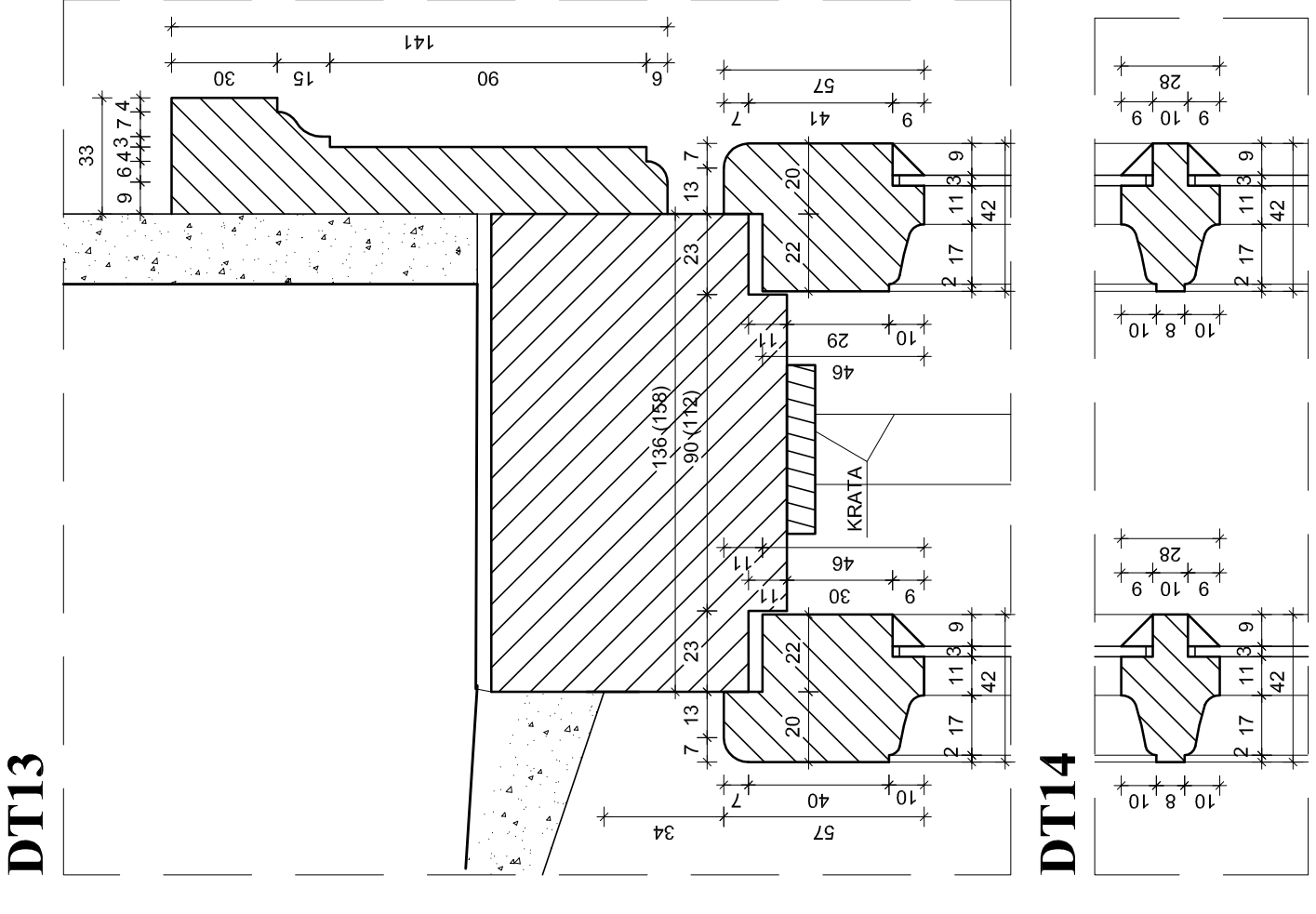
OKNO TYPU O3



DETAL OKNA O1c, O2, O3



WYMIARY OŚCIEŻNICY DLA OKNA TYPU O3 PODANO W NAWIASIE.
OKNO TYPU O2 - BEZ PROFILOWANYCH OPASEK ZEWNĘTRZNYCH.



FRONTON	
Pracownia architektoniczno-konserwatorska Oficyna Architektów i Inżynierów ul. G. Szwederskiego 7/2, Warszawa tel. (0-22) 62 07 05, fax (0-22) 62 07 40 0-22-620705, 0-22-620740 0-502-537-387; e-mail: pncz.fronton@wp.pl; http://www.bay.biz/fronton	
Investor	MUZEUM ŁAZIENKI KRÓLEWSKIE W WARSZAWIE ul. Agrykola 1, 00-460, Warszawa
Projekt	PROJEKT REMONTU I KONSERWACJI STOLARKI OKIENNEJ ORAZ DRZWIOWEJ ZEWNĘTRZNEJ W BUDYNKU STANIUKIEWICZSKIEGO NA TERENIE MUZEUM ŁAZIENKI KRÓLEWSKIE W WARSZAWIE NA DZIAŁCE O NR EWIDENCYJNYM 4 W OBRĘBIE 5-06-16
Twórca	PROJEKT BUDOWLANY
ARCHITEKTURA:	Podpis
PROJEKTANT PRACOWNICZY:	mgr inż. arch. RAFAL PAWLÓWSKI Wa - 236/01
mgr inż. arch. MARGARZATA PASTERKA	
mgr inż. arch. PAULINA MALICKA-KAMINSKA	
Inwentaryzacja	
INWENTARYZACJA STOLARKI - OKNO TYPU O1c, O2, O3. DETALE OKNA O1c, O2, O3. Warszawa, grudzień 2016 Skala: 1:10, 1:2 Wymiary: I - 04	