

## LEGENDA:

	KANAŁY WENTYLACYJNE NAWIEWNE
	KANAŁY WENTYLACYJNE WYWIEWNE
	KANAŁY W IZOLACJI OGNIOWEJ EI 120
	PRZEWÓD ELASTYCZNY AKUSTYCZNY TYPU FLEX
	ZAWÓR NAWIEWNY
	ZAWÓR WYWIEWNY
	KRATKA NAWIEWNA ZE SKRZYŃKĄ ROZPRĘŻNĄ I WBUDOWANĄ PRZEPUSTNICĄ
	KRATKA WYWIEWNA ZE SKRZYŃKĄ ROZPRĘŻNĄ I WBUDOWANĄ PRZEPUSTNICĄ
	NAWIEWNIK SZCZELINOWY ZE SKRZYŃKĄ ROZPRĘŻNĄ I WBUDOWANĄ PRZEPUSTNICĄ
	WYWIEWNIK SZCZELINOWY ZE SKRZYŃKĄ ROZPRĘŻNĄ I WBUDOWANĄ PRZEPUSTNICĄ
	KRATKA TRANSFEROWA
	PRZEPUSTNICA WENTYLACYJNAI OKRĄGŁA
	KLAPA PPOŻ. Z SIŁOWNIKIEM
	KRATKA TRANSFEROWA - PUCHNĄCA (PPOŻ)
	TŁUMIK
	WENTYLATOR KANAŁOWY O NISKIM POZIOMIE HAŁASU
	WENTYLATOR ŁAZIENKOWY
	PODSTROPOWA JEDNOSTKA CHŁODNICZA
$V_n = 200 \text{ m}^3/\text{h}$	IŁOŚĆ POWIETRZA NAWIEWANEGO
$V_w = 200 \text{ m}^3/\text{h}$	IŁOŚĆ POWIETRZA WYWIEWANEGO

## UWAGI:

- PRZED PRZYSTĄPIENIEM DO PRAC WYKONAWCA POWINIEN SPRAWDZIĆ RZECZYWISTY STAN Z PROJEKTEM I ZGŁOSIĆ DO PROJEKTANTA EWENTUALNE NIEJASNOŚCI I KOLIZJE.
- UKŁAD ELEMENTÓW WENTYLACYJNYCH NA SUFITACH WG PROJEKTU ARCHITEKTURY
- NALEŻY PRZEWIDZIEĆ MOŻLIWOŚĆ DOSTĘPU DO WSZYSTKICH ELEMENTÓW REGULACYJNYCH I KLAP PPOŻ.
- ORUROWANIE INSTALACJI CHŁODNICZEJ (ŚREDNICE, UKŁAD POŁĄCZEŃ) WG SCHEMATU INSTALACJI CHŁODNICZEJ

## OTWORY REWIZYJNE

Między otworami rewizyjnymi nie powinny być zamontowane więcej niż dwa kolana o kącie większym niż 45°, a w przewodach poziomych odległość między otworami rewizyjnymi nie powinna być większa niż 10 m.

Otwór rewizyjny w kanale wentylacyjnym (min. wymiary wg tabel poniżej)

UWAGA: Należy wykonać dla każdej rewizji w kanale wentylacyjnym otwór rewizyjny w suficie podwieszonym

Minimalne wymiary otworów rewizyjnych w przewodach o przekroju kołowym

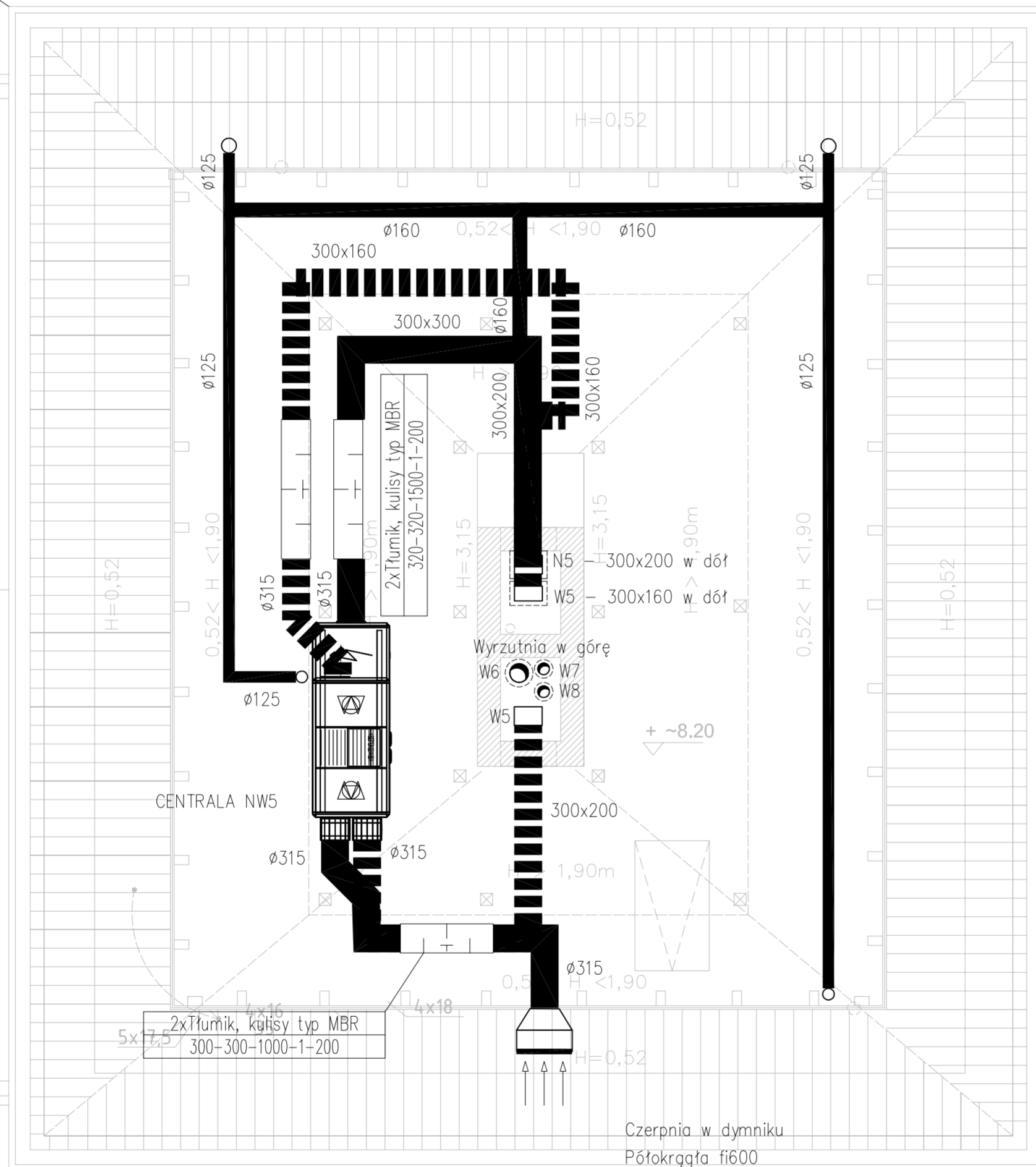
ŚREDNICA PRZEWODU mm	MINIMALNE WYMIARY OTWORU REWIZYJNEGO W ŚCIANCE PRZEWODU mm	
	A	B
200 < d < 315	300	100
315 < d < 500	400	200
> 500	500	400
"	600	500

<sup>1)</sup> otwór rewizyjny jako właz, gdy czyszczenie związane jest z wejściem do wnętrza przewodu

Minimalne wymiary otworów rewizyjnych w przewodach o przekroju prostokątnym

WYMIAR BOKU PRZEWODU mm	MINIMALNE WYMIARY OTWORU REWIZYJNEGO W ŚCIANCE PRZEWODU mm	
	A	B
< 200	300	100
200 < s < 500	400	200
> 500	500	400
"	600	500

<sup>1)</sup> wymiar boku przewodu, w którym wykonano otwór rewizyjny  
<sup>2)</sup> otwór rewizyjny jako właz, gdy czyszczenie związane jest z wejściem do wnętrza przewodu



INWESTOR	Muzeum Łazienki Królewskie w Warszawie Letnia Rezydencja króla Stanisława Augusta
OBIEKT	<b>BUDYNEK STAJNI KUBICKIEGO</b> na terenie FOLWARKU Park Muzeum Łazienki Królewskie ul. Agrykola 1, 00-460 Warszawa Dz. ew. nr 4, obręb nr: 5-06-16, Dz. Śródmieście M. St. Warszawy KATEGORIA OBIEKTU - IX BUDYNEK KULTURY - MUZEUM
PROJEKT	<b>PROJEKT BUDOWLANO - WYKONAWCZY PRZEBUDOWY, REMONTU I ADAPTACJI</b>
BRANŻA/ OPRACOWANIE	<b>TOM 3 BRANŻA SANITARNA</b>
TYTUŁ RYSUNKU	<b>INSTALACJA WENTYLACJI MECHANICZNEJ I CHŁODZENIA - RZUT PODDASZA</b>
PROJEKTANT	mgr inż. ZBIGNIEW SKOPIŃSKI upr. bud. nr MAZ/0211/PWOS/11
SPRAWDZAJĄCY	mgr inż. ZBIGNIEW M. SKOPIŃSKI upr. bud. nr SI-59377
DATA marzec 2017 r.	SKALA <b>1:50</b>
	NR RYS. <b>S11</b>