

Ilustrowany

PORADNIK EKOINTERWENCYJNY

— czyli —

**JAK POSTĘPOWAĆ
ZE ZWIERZĘCIEM
POTRZEBUJĄCYM
POMOCY?**



PTAKI

Wiosna i wczesne lato

Zanim zabierzesz ptaka lub wezwiesz pomoc, upewnij się, czy faktycznie potrzebuje on pomocy. Wiosna jest szczególną porą roku ze względu na pojawianie się piskląt i podlotów.

1. MŁODE SOWY – PUSZCZYKI

Od lutego do czerwca możemy spotkać młode puszczyki, które wyglądają jak szaro-białe kulki z puchu. Mogą one czasami potrzebować naszej pomocy.

Czy jest ranny?

Nie.

Wystarczy przenieść go z trawnika na najbliższy krzew lub gałąź.

Młode, korzystając ze swoich szponów, skrzydeł i dzioba, wespnie się na drzewo.

Nie, ale jest atakowany przez wrony, inne ptaki czy ssaki drapieżne.

Należy wezwać Straż Muzealną.

Straż Muzealna umieści młode w kartonie i wypuści po zmroku, gdy wrony polecą na noclegowisko.

Tak.

Wezwij Straż Muzealną.

Straż Muzealna wezwie Eko Patrol Straży Miejskiej.



2. MŁODE KACZKI (MANDARYNKI, KRZYŻÓWKI, NUROGĘSI) ORAZ CHRUŚCIELE (ŁYSKI)

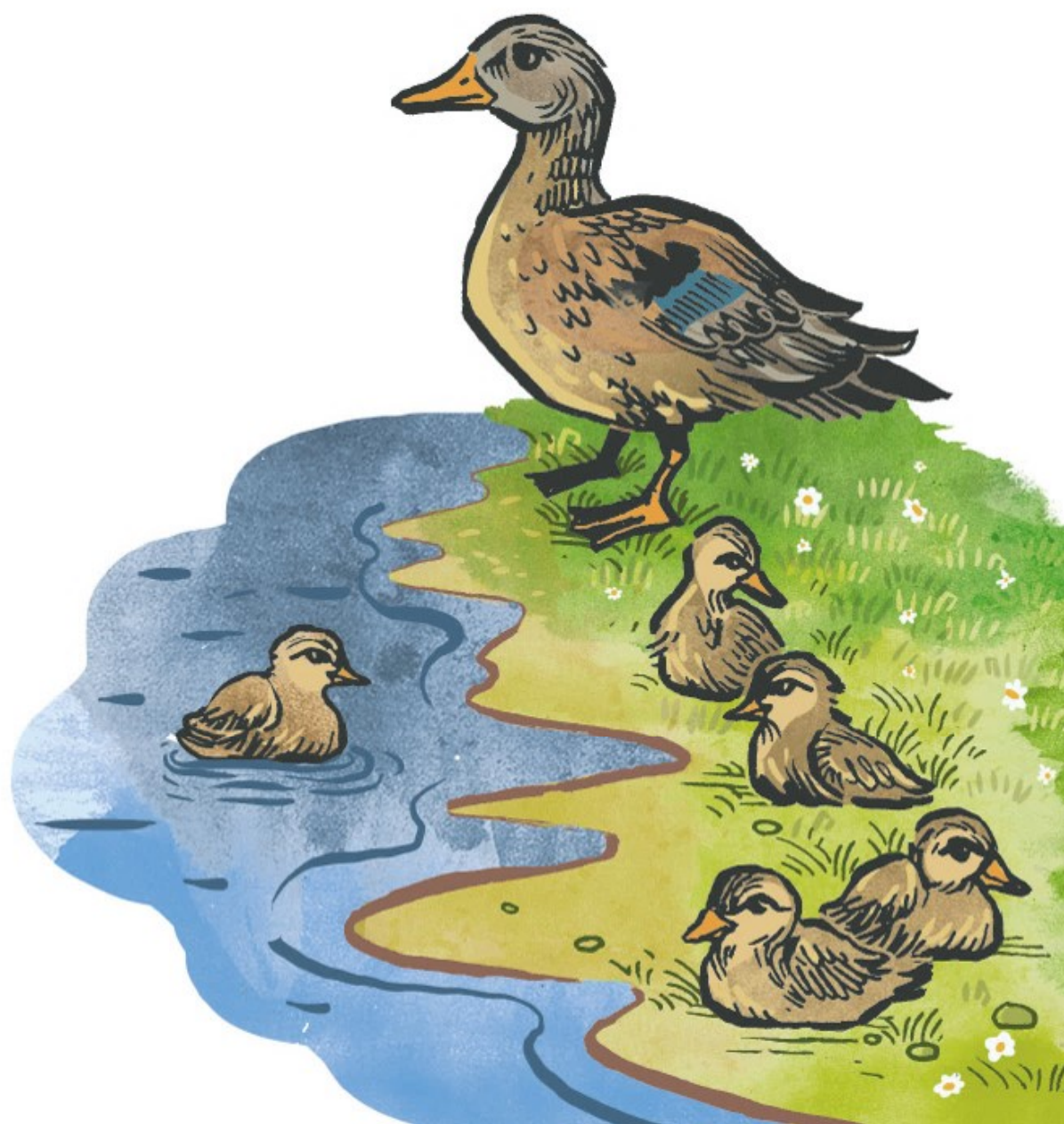
Młode kaczk

- samodzielnie zdobywają pokarm od pierwszego dnia po wykluciu,
- rolę samicy jest ogrzewanie i zapewnianie bezpieczeństwa.

Łyski

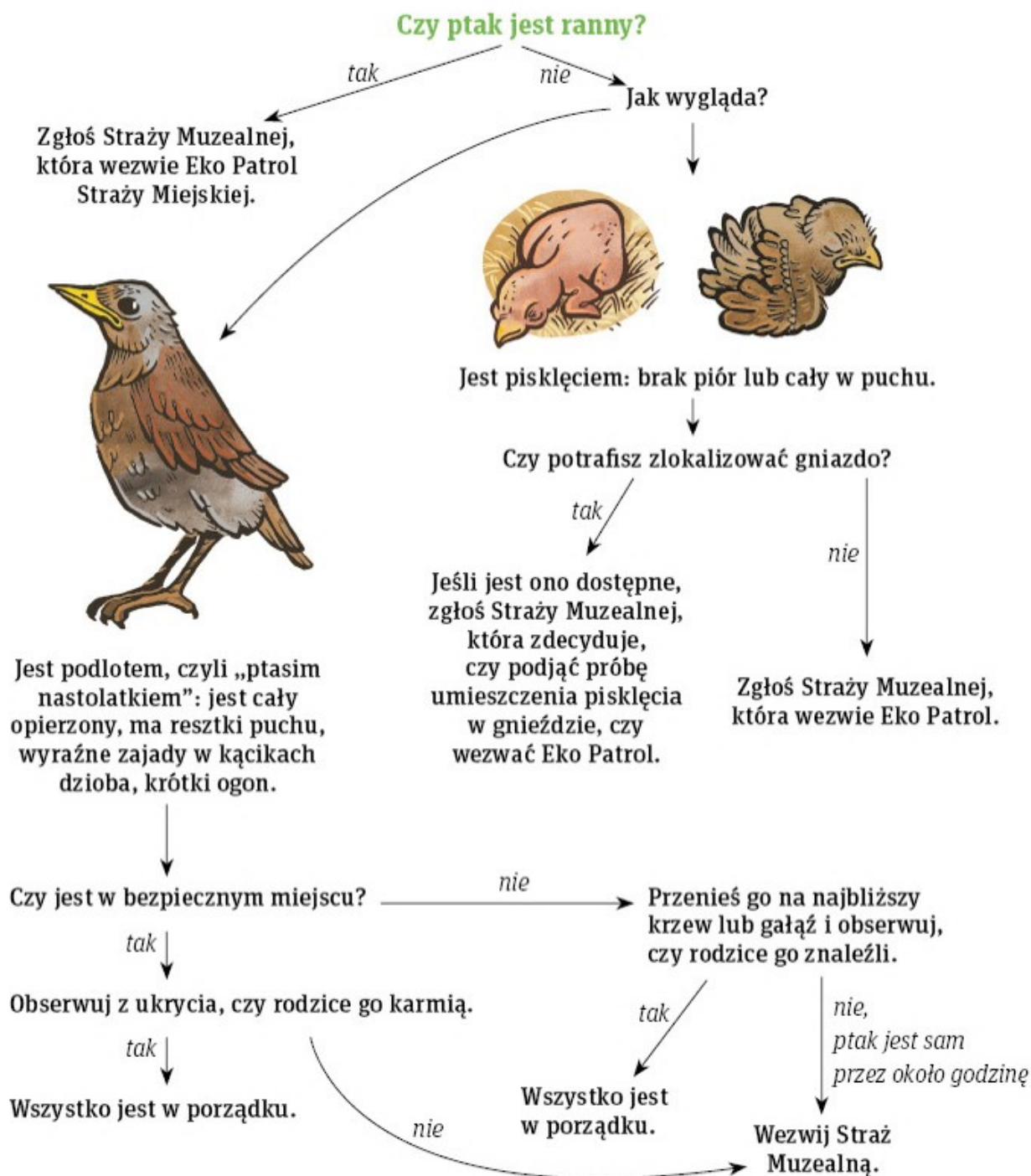
- potrzebują dokarmiania,
- potrzebują ochrony i ogrzewania.

Jeśli znajdziesz samotne pisklę kaczki lub łyski, które samo przebywa na brzegu bez rodziców i wygląda na wyczerpane lub jest ranne, wezwij Straż Muzealną. Udzieli ona pierwszej pomocy i wezwie Eko Patrol Straży Miejskiej. Do czasu przyjazdu Straży Muzealnej pisklę należy ogrzać, chociażby w dłoniach, aby się nie wychłodziło.



3. MŁODE OSOBNIKI INNYCH GATUNKÓW PTAKÓW

W Łazienkach możemy spotkać kilkadziesiąt lęgowych gatunków ptaków. Co zrobić, gdy znajdziemy ptaka na ziemi?



Ważne! Zwróć uwagę na to, co ptaki próbują Ci przekazać!

- Jeśli stoisz przy młodym ptaku i wokół Ciebie latają i odzywają się głosami brzmiącymi alarmująco dorosłe ptaki, to znaczy, że młode nie potrzebuje pomocy (chyba że jest ranne) i znajduje się pod opieką rodziców.
- Puszczki i wrony broniące swoich młodych mogą próbować Cię atakować!

PTAKI

Lato i jesień

Latem rozpoczyna się wymiana piór u kaczek. Jeśli znajdziesz kaczkę, która nie lata i nie jest ranna – nie musisz się martwić. W tym czasie kaczki tracą lotność na około 5 tygodni, aż znów wyrosną im lotki.

Mylące może być zachowanie łabędzi, które często pływają z jedną nogą położoną na grzbiecie, nawet przez wiele godzin. Jeśli nie widzisz przy nodze żadnej żyłki czy sznurka, to znaczy, że łabędź jest zdrowy i w ten sposób odpoczywa.



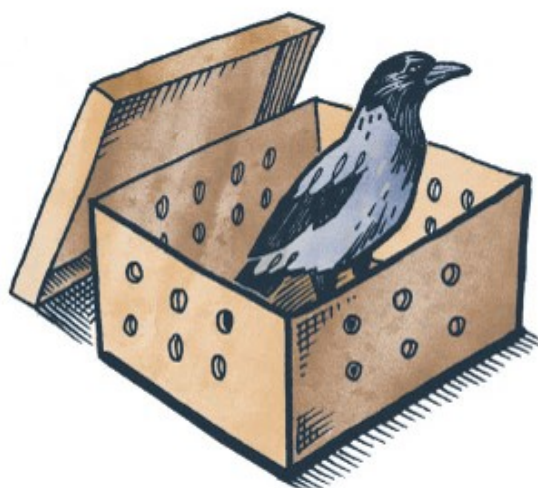
Jesień to czas migracji. Wtedy najczęściej możemy spotkać oszołomione ptaki, które zderzyły się ze ścianą budynku, oknem lub inną transparentną powierzchnią.

Co wtedy zrobić?

Zastosować zasadę 3 × C: ciepło, ciemno i cicho.

Jeśli znajdziesz ptaka, który skacze, nie lata, przewraca się na drugi bok, wygląda na oszołomionego,

wezwij Straż Muzealną. W tej sytuacji ptaka należy umieścić w zamykanym kartonie z otworami wentylacyjnymi (nie karmić i nie poić) i zostawić go w cichym pomieszczeniu. Po jednej do trzech godzin należy spróbować go wypuścić. Jeśli nie ma obrażeń wewnętrznych, polecą. Jeśli po takim czasie nie udaje mu się odlecieć, należy wezwać Eko Patrol lub zawieźć ptaka do Ptasiego Azylu przy Warszawskim ZOO.



PTAKI

Zima

Zima to czas, gdy w Łazienkach możemy spotkać wiele gatunków ptaków wodnych. Napowietrzane stawy i ich niezamarzające fragmenty to doskonałe miejsce do zimowania dla kaczek, łabędzi, czapli, łysek i innych.

Jeśli zauważysz

- łabędzia przymarznętego do lodu (bardzo często trudno określić, czy jest przymarznęty, czy odpoczywa),
- osowiałą czapłę, która nie rusza się przez wiele godzin,

wezwij Straż Muzealną, która skontaktuje się z odpowiednimi służbami. Niekiedy potrzebna jest interwencja straży pożarnej.

Pamiętaj!

NIGDY NIE WCHODŹ NA LÓD! Twoje bezpieczeństwo jest najważniejsze!

Cały rok

Jeśli spotkasz

- ptaka zaplątanego w żyłkę wędkarską,
 - ptaka rannego (złamane skrzydło, noga, otwarte rany, wbity haczyk),
- wezwij Straż Muzealną.



PAWIE

Pawie są ptakami hodowlanymi. W Łazienkach swobodnie chodzą po całych ogrodach.

Jeśli znajdziesz pawia

- na drzewie,
- bez ogona w okresie od lata do zimy,

nie musisz się martwić. Pawie nocują na drzewach, a proces pierzenia, czyli zmiany piór (w tym piór ogona), rozpoczyna się na początku lata.



SSAKI

W ogrodach Łazienek możesz spotkać wiele gatunków ssaków, m.in. wiewiórki, nietoperze, lisy, sarny, kuny, łasice, myszarki, szczury. Pamiętaj, żeby nie próbować głaskać zwierząt! Mimo że są one przyzwyczajone do obecności ludzi, to próba dotknięcia ich może spowodować, iż poczują się zagrożone i będą chciały się bronić. Jeśli znajdziesz ssaka potrzebującego pomocy, nie dotykaj go, tylko wezwij Straż Muzealną, która skontaktuje się z odpowiednimi służbami! Twoje bezpieczeństwo jest najważniejsze!





Sytuacje jakie możesz zaobserwować

- Wiewiórki leżące na gałęziach – w trakcie upałów często śpią w koronach drzew. Mogą wyglądać, jakby potrzebowały pomocy, ale jest ona całkowicie zbędna.
- Nietoperze znajdujące się na ziemi – prawdopodobnie zderzyły się z jakimś obiektem. Wezwij Straż Muzealną, która zabezpieczy zwierzę i skontaktuje się ze specjalistą.
- Lisy z ubytkami sierści – to zwierzęta zarażone świerzbowcem, który naturalnie występuje w populacji tego gatunku i jest jednym z czynników regulujących ich liczebność. Widząc zwierzę w bardzo złym stanie, zgłoś ten fakt Straży Muzealnej, która skontaktuje się ze specjalistą.

PAMIĘTAJ

- Nie podejmuj interwencji, jeśli zagraża ona Twojemu życiu lub zdrowiu. Najważniejsze jest TWOJE bezpieczeństwo!
- Jeśli potrzebna jest interwencja, której nie opisaliśmy w tym poradniku, skontaktuj się ze Strażą Muzealną.

Numer telefonu do Straży Muzealnej: +48 22 50 60 131



Koncepcja i koordynacja:

Paulina Organiściak-Kwiatkowska, Ewa Zagawa

Opracowanie merytoryczne:

Fatima Hayatli, Łukasz Wardecki

Projekt graficzny i ilustracje:

Wojciech Pawliński

Korekta:

Alicja Berman

Mecenas Muzeum



MKiDN



Broszura zrealizowana w ramach programu MKiDN „Kultura Dostępna”